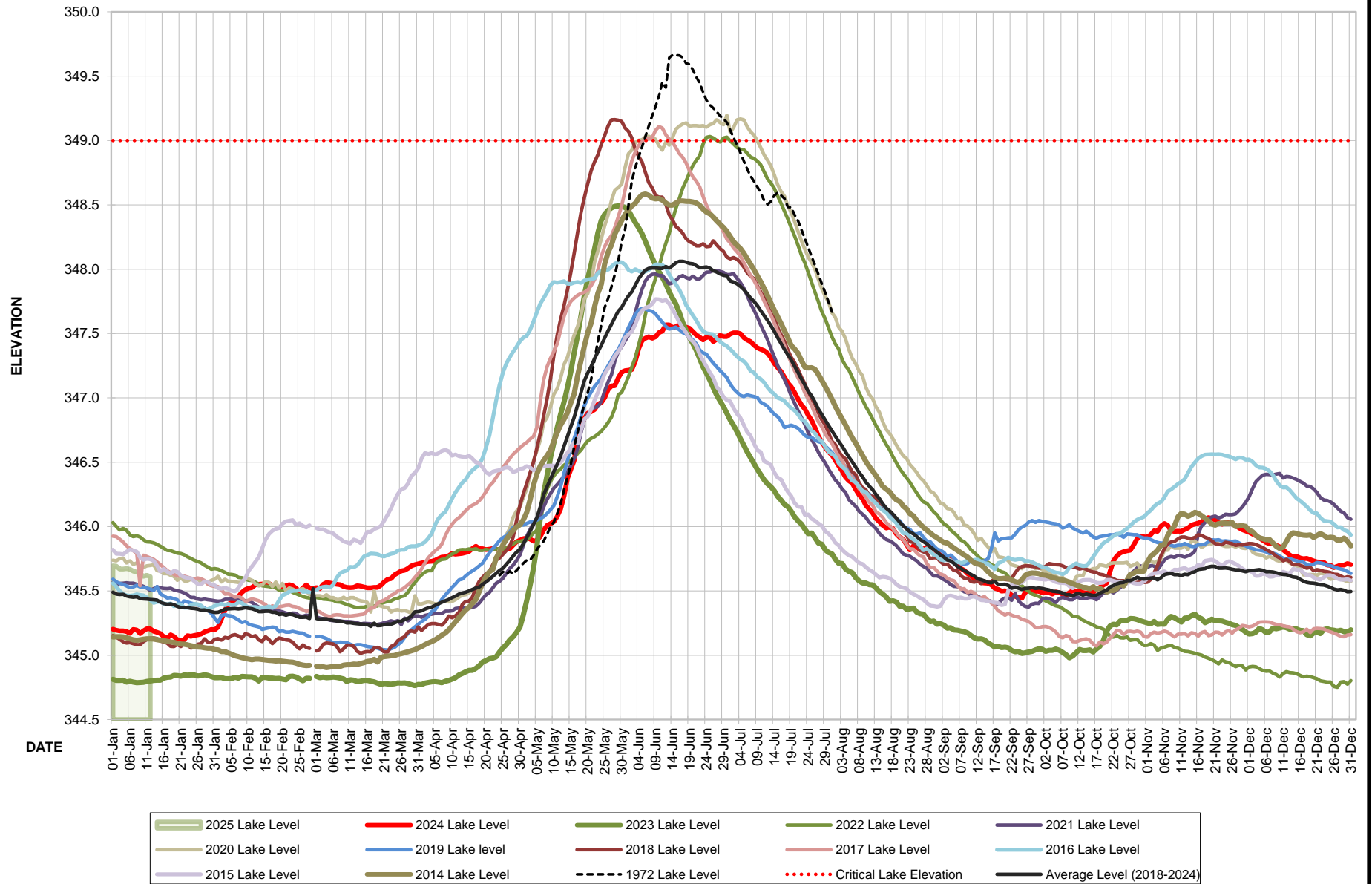


**SHUSWAP LAKE LEVEL**









DATE	2025	2024	2023	2022	2021	2020	2019	2018	2017	2016	2015	2014	2013	2012	2011	2010	2009
Low Elevation	LAKE	LAKE	LAKE	LAKE	LAKE	LAKE	LAKE	LAKE	LAKE	LAKE	LAKE	LAKE	LAKE	LAKE	LAKE	LAKE	LAKE
High Elevation	LEVEL	LEVEL	LEVEL	LEVEL	LEVEL	LEVEL	LEVEL	LEVEL	LEVEL	LEVEL	LEVEL	LEVEL	LEVEL	LEVEL	LEVEL	LEVEL	LEVEL
17-Nov		346.037	345.283	345.001	346.004	345.837	345.859	345.931	345.176	346.548	345.692	346.085	345.379	345.48	345.39	345.54	345.36
18-Nov		346.054	345.253	344.987	346.030	345.853	345.864	345.917	345.185	346.559	345.734	346.065	345.378	345.48	345.34	345.54	345.38
19-Nov		346.070	345.265	344.976	346.058	345.869	345.883	345.907	345.152	346.560	345.739	346.043	345.388	345.49	345.34	345.53	345.36
20-Nov		346.061	345.281	344.965	346.074	345.865	345.898	345.889	345.159	346.562	345.744	346.020	345.379	345.50	345.33	345.52	345.34
21-Nov		346.053	345.268	344.953	346.081	345.893	345.895	345.866	345.180	346.561	345.732	346.011	345.368	345.50	345.33	345.51	345.34
22-Nov		346.031	345.267	344.932	346.067	345.865	345.897	345.864	345.178	346.562	345.712	346.023	345.356	345.51	345.32	345.51	345.38
23-Nov		346.017	345.265	344.964	346.077	345.853	345.886	345.861	345.157	346.558	345.697	346.028	345.349	345.52	345.32	345.50	345.35
24-Nov		346.034	345.256	344.949	346.096	345.845	345.889	345.878	345.181	346.551	345.717	346.027	345.341	345.52	345.31	345.49	345.35
25-Nov		346.031	345.249	344.944	346.092	345.845	345.887	345.874	345.192	346.546	345.730	346.026	345.333	345.52	345.31	345.47	345.35
26-Nov		346.019	345.238	344.928	346.092	345.853	345.885	345.866	345.171	346.536	345.722	346.032	345.327	345.51	345.30	345.46	345.35
27-Nov		346.008	345.231	344.912	346.099	345.841	345.888	345.854	345.198	346.523	345.710	346.000	345.316	345.51	345.30	345.45	345.36
28-Nov		345.991	345.216	344.921	346.125	345.853	345.874	345.858	345.211	346.536	345.693	346.004	345.311	345.50	345.29	345.44	345.36
29-Nov		345.975	345.201	344.918	346.152	345.833	345.858	345.857	345.231	346.535	345.674	346.006	345.306	345.50	345.28	345.42	345.40
30-Nov		345.966	345.180	344.886	346.188	345.829	345.850	345.863	345.226	346.520	345.658	346.002	345.305	345.50	345.28	345.41	345.37
01-Dec		345.956	345.165	344.908	346.231	345.845	345.836	345.869	345.220	346.522	345.660	345.972	345.312	345.50	345.27	345.39	345.37
02-Dec		345.942	345.169	344.914	346.295	345.801	345.829	345.867	345.226	346.504	345.642	345.959	345.319	345.51	345.27	345.38	345.37
03-Dec		345.929	345.180	344.910	346.349	345.785	345.820	345.860	345.242	346.476	345.616	345.931	345.312	345.51	345.26	345.37	345.37
04-Dec		345.912	345.209	344.895	346.375	345.781	345.816	345.849	345.258	346.459	345.619	345.913	345.302	345.51	345.26	345.35	345.34
05-Dec		345.895	345.198	344.883	346.399	345.777	345.811	345.837	345.260	346.458	345.635	345.905	345.292	345.51	345.25	345.34	345.34
06-Dec		345.877	345.175	344.876	346.406	345.757	345.804	345.821	345.260	346.448	345.629	345.897	345.281	345.51	345.30	345.33	345.38
07-Dec		345.866	345.181	344.878	346.405	345.769	345.791	345.806	345.257	346.431	345.610	345.900	345.265	345.51	345.34	345.32	345.37
08-Dec		345.867	345.210	344.862	346.401	345.754	345.793	345.792	345.248	346.401	345.611	345.874	345.250	345.51	345.33	345.32	345.36
09-Dec		345.856	345.206	344.850	346.408	345.738	345.786	345.769	345.239	346.356	345.621	345.848	345.243	345.50	345.32	345.31	345.33
10-Dec		345.842	345.212	344.830	346.412	345.730	345.770	345.756	345.238	346.320	345.624	345.830	345.236	345.51	345.31	345.30	345.32
11-Dec		345.820	345.221	344.858	346.376	345.738	345.754	345.733	345.228	346.304	345.649	345.840	345.229	345.51	345.30	345.28	345.29
12-Dec		345.798	345.213	344.872	346.389	345.738	345.747	345.745	345.224	346.305	345.639	345.885	345.231	345.51	345.29	345.28	345.31
13-Dec		345.779	345.202	344.865	346.386	345.718	345.752	345.728	345.221	346.283	345.636	345.931	345.228	345.50	345.28	345.27	345.32
14-Dec		345.762	345.206	344.863	346.377	345.702	345.742	345.703	345.203	346.251	345.672	345.951	345.223	345.50	345.27	345.26	345.32
15-Dec		345.769	345.204	344.857	346.365	345.698	345.734	345.706	345.183	346.220	345.666	345.946	345.222	345.49	345.26	345.25	345.29
16-Dec		345.756	345.193	344.844	346.350	345.674	345.729	345.700	345.175	346.202	345.663	345.938	345.215	345.49	345.25	345.25	345.26
17-Dec		345.749	345.191	344.832	346.338	345.625	345.723	345.689	345.181	346.179	345.642	345.933	345.210	345.49	345.25	345.24	345.28
18-Dec		345.753	345.160	344.837	346.315	345.627	345.705	345.677	345.202	346.156	345.623	345.931	345.203	345.48	345.30	345.24	345.25
19-Dec		345.743	345.151	344.833	346.312	345.628	345.698	345.683	345.176	346.127	345.623	345.935	345.198	345.48	345.24	345.23	345.24
20-Dec		345.734	345.173	344.826	346.293	345.626	345.707	345.658	345.206	346.106	345.606	345.915	345.192	345.47	345.24	345.23	345.28
21-Dec		345.725	345.182	344.818	346.264	345.622	345.720	345.666	345.209	346.103	345.594	345.930	345.187	345.47	345.24	345.22	345.25
22-Dec		345.724	345.169	344.801	346.226	345.638	345.718	345.661	345.208	346.068	345.588	345.947	345.178	345.47	345.24	345.22	345.30
23-Dec		345.722	345.199	344.796	346.206	345.633	345.711	345.653	345.204	346.045	345.605	345.931	345.178	345.46	345.24	345.21	345.27
24-Dec		345.701	345.205	344.791	346.203	345.618	345.700	345.649	345.189	346.042	345.621	345.912	345.172	345.46	345.24	345.21	345.23
25-Dec		345.700	345.197	344.791	346.191	345.590	345.697	345.642	345.182	346.039	345.621	345.917	345.164	345.44	345.24	345.20	345.22
26-Dec		345.681	345.194	344.758	346.172	345.598	345.686	345.630	345.171	346.019	345.612	345.914	345.163	345.38	345.24	345.19	345.22
27-Dec		345.691	345.188	344.751	346.144	345.595	345.677	345.628	345.160	345.993	345.595	345.892	345.159	345.43	345.24	345.19	345.21
28-Dec		345.701	345.194	344.791	346.118	345.591	345.670	345.616	345.145	345.995	345.587	345.895	345.158	345.42	345.24	345.19	345.25
29-Dec		345.701	345.183	344.795	346.105	345.583	345.664	345.602	345.144	345.973	345.588	345.910	345.154	345.42	345.24	345.18	345.25
30-Dec		345.713	345.178	344.775	346.070	345.573	345.650	345.610	345.157	345.964	345.591	345.887	345.152	345.41	345.24	345.18	345.20
31-Dec		345.705	345.197	344.803	346.057	345.575		345.605	345.160	345.925	345.581	345.851	345.149	345.409	345.240	345.170	345.200

DATE	2008
Low Elevation	LAKE
High Elevation	LEVEL
01-Jan	345.54
02-Jan	345.53
03-Jan	345.53
04-Jan	345.53
05-Jan	345.51
06-Jan	345.49
07-Jan	345.48
08-Jan	345.47
09-Jan	345.47
10-Jan	345.46
11-Jan	345.46
12-Jan	345.45
13-Jan	345.44
14-Jan	345.44
15-Jan	345.42
16-Jan	345.42
17-Jan	345.41
18-Jan	345.40
19-Jan	345.39
20-Jan	345.39
21-Jan	345.37
22-Jan	345.34
23-Jan	345.35
24-Jan	345.33
25-Jan	345.31
26-Jan	345.31
27-Jan	345.30
28-Jan	345.29
29-Jan	345.29
30-Jan	345.28
31-Jan	345.27
01-Feb	345.27
02-Feb	345.26
03-Feb	345.26
04-Feb	345.25
05-Feb	345.23
06-Feb	345.24
07-Feb	345.25
08-Feb	345.23
09-Feb	345.22
10-Feb	345.22
11-Feb	345.22
12-Feb	345.22
13-Feb	345.22
14-Feb	345.21
15-Feb	345.21
16-Feb	345.20
17-Feb	345.20
18-Feb	345.18
19-Feb	345.19
20-Feb	345.19
21-Feb	345.16
22-Feb	345.16
23-Feb	345.17
24-Feb	345.15
25-Feb	345.15
26-Feb	345.14
27-Feb	345.14
28-Feb	345.15
01-Mar	345.13
02-Mar	345.12
03-Mar	345.14
04-Mar	345.15
05-Mar	345.15
06-Mar	345.14
07-Mar	345.12
08-Mar	345.13
09-Mar	345.14
10-Mar	345.13
11-Mar	345.14
12-Mar	345.14
13-Mar	345.17
14-Mar	345.17
15-Mar	345.16
16-Mar	345.16
17-Mar	345.16
18-Mar	345.17
19-Mar	345.17
20-Mar	345.17
21-Mar	345.17
22-Mar	345.17
23-Mar	345.16
24-Mar	345.18
25-Mar	345.18
26-Mar	345.18
27-Mar	345.18
28-Mar	345.18
29-Mar	345.18
30-Mar	345.17
31-Mar	345.17
01-Apr	345.17
02-Apr	345.16
03-Apr	345.16
04-Apr	345.16
05-Apr	345.16
06-Apr	345.16
07-Apr	345.15
08-Apr	345.15
09-Apr	345.15
10-Apr	345.16
11-Apr	345.16
12-Apr	345.16
13-Apr	345.18
14-Apr	345.16

DATE	2008
Low Elevation	LAKE
High Elevation	LEVEL
15-Apr	345.19
16-Apr	345.21
17-Apr	345.22
18-Apr	345.24
19-Apr	345.25
20-Apr	345.27
21-Apr	345.29
22-Apr	345.29
23-Apr	345.30
24-Apr	345.31
25-Apr	345.32
26-Apr	345.32
27-Apr	345.32
28-Apr	345.32
29-Apr	345.34
30-Apr	345.39
01-May	345.41
02-May	345.44
03-May	345.47
04-May	345.48
05-May	345.52
06-May	345.56
07-May	345.61
08-May	345.67
09-May	345.72
10-May	345.76
11-May	345.81
12-May	345.86
13-May	345.93
14-May	345.98
15-May	346.04
16-May	346.19
17-May	346.33
18-May	346.53
19-May	346.73
20-May	346.80
21-May	347.01
22-May	347.23
23-May	347.37
24-May	347.51
25-May	347.65
26-May	347.80
27-May	347.95
28-May	348.06
29-May	348.16
30-May	348.24
31-May	348.32
01-Jun	348.38
02-Jun	348.44
03-Jun	348.52
04-Jun	348.58
05-Jun	348.60
06-Jun	348.64
07-Jun	348.68
08-Jun	348.72
09-Jun	348.74
10-Jun	348.74
11-Jun	348.74
12-Jun	348.73
13-Jun	348.71
14-Jun	348.73
15-Jun	348.73
16-Jun	348.69
17-Jun	348.67
18-Jun	348.63
19-Jun	348.59
20-Jun	348.55
21-Jun	348.50
22-Jun	348.47
23-Jun	348.47
24-Jun	348.45
25-Jun	348.41
26-Jun	348.38
27-Jun	348.33
28-Jun	348.29
29-Jun	348.26
30-Jun	348.25
01-Jul	348.26
02-Jul	348.27
03-Jul	348.27
04-Jul	348.26
05-Jul	348.25
06-Jul	348.25
07-Jul	348.21
08-Jul	348.17
09-Jul	348.13
10-Jul	348.07
11-Jul	348.03
12-Jul	347.97
13-Jul	347.91
14-Jul	347.85
15-Jul	347.79
16-Jul	347.72
17-Jul	347.67
18-Jul	347.59
19-Jul	347.53
20-Jul	347.47
21-Jul	347.40
22-Jul	347.35
23-Jul	347.29
24-Jul	347.22
25-Jul	347.16
26-Jul	347.10
27-Jul	347.04
28-Jul	346.99
29-Jul	346.94
30-Jul	346.88
31-Jul	346.84

DATE	2008
Low Elevation	LAKE
High Elevation	LEVEL
01-Aug	346.80
02-Aug	346.77
03-Aug	346.73
04-Aug	346.68
05-Aug	346.64
06-Aug	346.58
07-Aug	346.54
08-Aug	346.51
09-Aug	346.46
10-Aug	346.44
11-Aug	346.42
12-Aug	346.40
13-Aug	346.38
14-Aug	346.34
15-Aug	346.31
16-Aug	346.28
17-Aug	346.26
18-Aug	346.23
19-Aug	346.21
20-Aug	346.19
21-Aug	346.19
22-Aug	346.19
23-Aug	346.18
24-Aug	346.15
25-Aug	346.13
26-Aug	346.12
27-Aug	346.12
28-Aug	346.11
29-Aug	346.13
30-Aug	346.13
31-Aug	346.13
01-Sep	346.13
02-Sep	346.11
03-Sep	346.09
04-Sep	346.08
05-Sep	346.06
06-Sep	346.05
07-Sep	346.03
08-Sep	346.02
09-Sep	346.00
10-Sep	345.98
11-Sep	345.96
12-Sep	345.94
13-Sep	345.92
14-Sep	345.90
15-Sep	345.88
16-Sep	345.86
17-Sep	345.84
18-Sep	345.82
19-Sep	345.80
20-Sep	345.78
21-Sep	345.76
22-Sep	345.76
23-Sep	345.74
24-Sep	345.72
25-Sep	345.71
26-Sep	345.68
27-Sep	345.67
28-Sep	345.65
29-Sep	345.64
30-Sep	345.62
01-Oct	345.60
02-Oct	345.58
03-Oct	345.59
04-Oct	345.58
05-Oct	345.58
06-Oct	345.58
07-Oct	345.57
08-Oct	345.57
09-Oct	345.57
10-Oct	345.58
11-Oct	345.57
12-Oct	345.56
13-Oct	345.56
14-Oct	345.56
15-Oct	345.56
16-Oct	345.56
17-Oct	345.56
18-Oct	345.58
19-Oct	345.60
20-Oct	345.63
21-Oct	345.65
22-Oct	345.66
23-Oct	345.66
24-Oct	345.66
25-Oct	345.66
26-Oct	345.65
27-Oct	345.65
28-Oct	345.65
29-Oct	345.64
30-Oct	345.64
31-Oct	345.64
01-Nov	345.66
02-Nov	345.68
03-Nov	345.70
04-Nov	345.70
05-Nov	345.70
06-Nov	345.71
07-Nov	345.73
08-Nov	345.76
09-Nov	345.76
10-Nov	345.79
11-Nov	345.80
12-Nov	345.81
13-Nov	345.82
14-Nov	345.83
15-Nov	345.84
16-Nov	345.84



DATE	2008
Low Elevation	LAKE
High Elevation	LEVEL
17-Nov	345.85
18-Nov	345.86
19-Nov	345.87
20-Nov	345.87
21-Nov	345.88
22-Nov	345.89
23-Nov	345.89
24-Nov	345.89
25-Nov	345.89
26-Nov	345.88
27-Nov	345.87
28-Nov	345.86
29-Nov	345.86
30-Nov	345.86
01-Dec	345.84
02-Dec	345.84
03-Dec	345.83
04-Dec	345.82
05-Dec	345.81
06-Dec	345.81
07-Dec	345.80
08-Dec	345.79
09-Dec	345.79
10-Dec	345.79
11-Dec	345.80
12-Dec	345.80
13-Dec	345.80
14-Dec	345.80
15-Dec	345.80
16-Dec	345.80
17-Dec	345.76
18-Dec	345.72
19-Dec	345.69
20-Dec	345.64
21-Dec	345.63
22-Dec	345.62
23-Dec	345.62
24-Dec	345.60
25-Dec	345.60
26-Dec	345.60
27-Dec	345.58
28-Dec	345.57
29-Dec	345.56
30-Dec	345.55
31-Dec	345.550







DATE	2007	2006	2005	2004	2003	2002	2001	2000	1999	1998	1997	1996	1972	Critical
Low Elevation	LAKE	LAKE	LAKE	LAKE	LAKE	LAKE	LAKE	LAKE	LAKE	LAKE	LAKE	LAKE	LAKE	Lake
High Elevation	LEVEL	LEVEL	LEVEL	LEVEL	LEVEL	LEVEL	LEVEL	LEVEL	LEVEL	LEVEL	LEVEL	LEVEL	LEVEL	Elevation
17-Nov	345.84	345.21	346.14	345.73	345.54	345.03		345.22	346.01	345.10				349.00
18-Nov	345.84	345.21	346.12	345.73	345.53	345.02		345.22	346.04	345.10				349.00
19-Nov	345.84	345.21	346.10	345.72	345.54	345.03	345.51	345.22	346.07	345.10				349.00
20-Nov	345.83	345.21	346.09	345.72	345.54	345.04	345.53	345.19	346.04	345.07				349.00
21-Nov	345.82	345.22	346.07	345.72	345.53	345.05	345.54	345.16	346.07	345.08				349.00
22-Nov	345.81	345.22	346.05	345.72	345.51	345.06	345.55	345.16	346.13	345.09				349.00
23-Nov	345.81	345.22	346.04	345.71	345.48	345.07	345.57	345.16	346.13	345.10				349.00
24-Nov	345.80	345.23	346.02	345.70	345.47	345.07		345.13	346.13	345.10				349.00
25-Nov	345.78	345.23	346.00	345.73	345.47	345.07		345.13	346.13	345.10				349.00
26-Nov	345.77	345.23	345.99	345.72	345.47	345.05	345.57	345.13	346.13	345.10				349.00
27-Nov	345.77	345.23	345.98	345.71	345.47	345.06	345.58	345.10	346.13	345.10				349.00
28-Nov	345.77	345.22	345.96	345.71	345.43	345.04	345.58	345.10	346.13	345.10				349.00
29-Nov	345.76	345.20	345.94	345.71	345.43	345.03		345.10	346.13	345.10				349.00
30-Nov	345.75	345.20	345.93	345.70	345.43	345.03	345.58	345.10	346.13	345.10				349.00
01-Dec	345.73	345.19	345.92	345.69	345.41	345.03		345.07	346.10	345.10				349.00
02-Dec	345.72	345.18	345.90	345.68	345.39	345.03		345.07	346.10	345.10				349.00
03-Dec	345.71	345.18	345.88	345.67	345.37	345.02	345.58	345.07	346.10	345.10				349.00
04-Dec	345.71	345.20	345.85	345.68	345.36	345.02	345.58	345.07	346.10					349.00
05-Dec	345.71	345.18	345.84	345.68	345.33	345.00	345.56	345.07	346.10					349.00
06-Dec	345.72	345.19	345.83	345.68	345.31	345.00		345.03	346.10					349.00
07-Dec	345.73	345.19	345.81	345.68	345.32	345.00		345.03	346.07					349.00
08-Dec	345.72	345.19	345.78	345.66	345.32	344.97		345.03	346.07					349.00
09-Dec	345.71	345.19	345.76	345.66	345.30	344.98		345.03	346.04					349.00
10-Dec	345.70	345.18	345.75	345.67	345.29	344.96	345.54	345.03	346.04					349.00
11-Dec	345.70	345.19	345.74	345.67	345.27	344.97	345.53	345.00	346.04					349.00
12-Dec	345.70	345.18	345.72	345.66	345.25	344.98	345.52	344.97	346.04					349.00
13-Dec	345.69	345.16	345.70	345.65	345.25	344.94	345.53	344.97	346.04					349.00
14-Dec	345.69	345.17	345.68	345.65	345.25	344.96		344.97	346.04					349.00
15-Dec	345.68	345.18	345.66	345.64	345.23	344.98		344.97	345.95					349.00
16-Dec	345.66	345.17	345.66	345.62	345.23	344.98		344.97	345.95					349.00
17-Dec	345.67	345.17	345.64	345.64	345.23	344.98	345.52	344.97	345.95					349.00
18-Dec	345.66	345.16	345.63	345.61	345.22	344.99	345.51	344.91	345.95					349.00
19-Dec	345.64	345.16	345.60	345.60	345.20	344.98	345.51	344.91	345.95					349.00
20-Dec	345.64	345.17	345.59	345.62	345.19	344.98	345.50	344.91	345.95					349.00
21-Dec	345.63	345.14	345.59	345.61	345.18	344.98	345.48	344.91	345.89					349.00
22-Dec	345.63	345.14	345.58	345.61	345.17	344.98		344.91	345.86					349.00
23-Dec	345.62	345.13	345.57	345.61	345.16	344.98		344.91	345.80					349.00
24-Dec	345.61	345.14	345.57	345.57	345.15	344.97	345.46	344.91	345.80					349.00
25-Dec	345.61	345.12	345.56	345.58	345.14	344.95		344.91	345.80					349.00
26-Dec	345.59	345.13	345.57	345.59	345.12	344.95		344.91	345.80					349.00
27-Dec	345.58	345.13	345.58	345.58	345.12	344.94	345.41	344.91	345.80					349.00
28-Dec	345.57	345.12	345.58	345.58	345.10	344.94	345.39	344.88	345.80					349.00
29-Dec	345.57	345.12	345.59	345.57	345.10	344.94		344.88	345.74					349.00
30-Dec	345.57	345.10	345.58	345.55	345.08	344.93		344.88	345.74					349.00
31-Dec	345.550	345.100	345.580	345.550	345.080	344.940	345.38	344.88	345.67					349.00