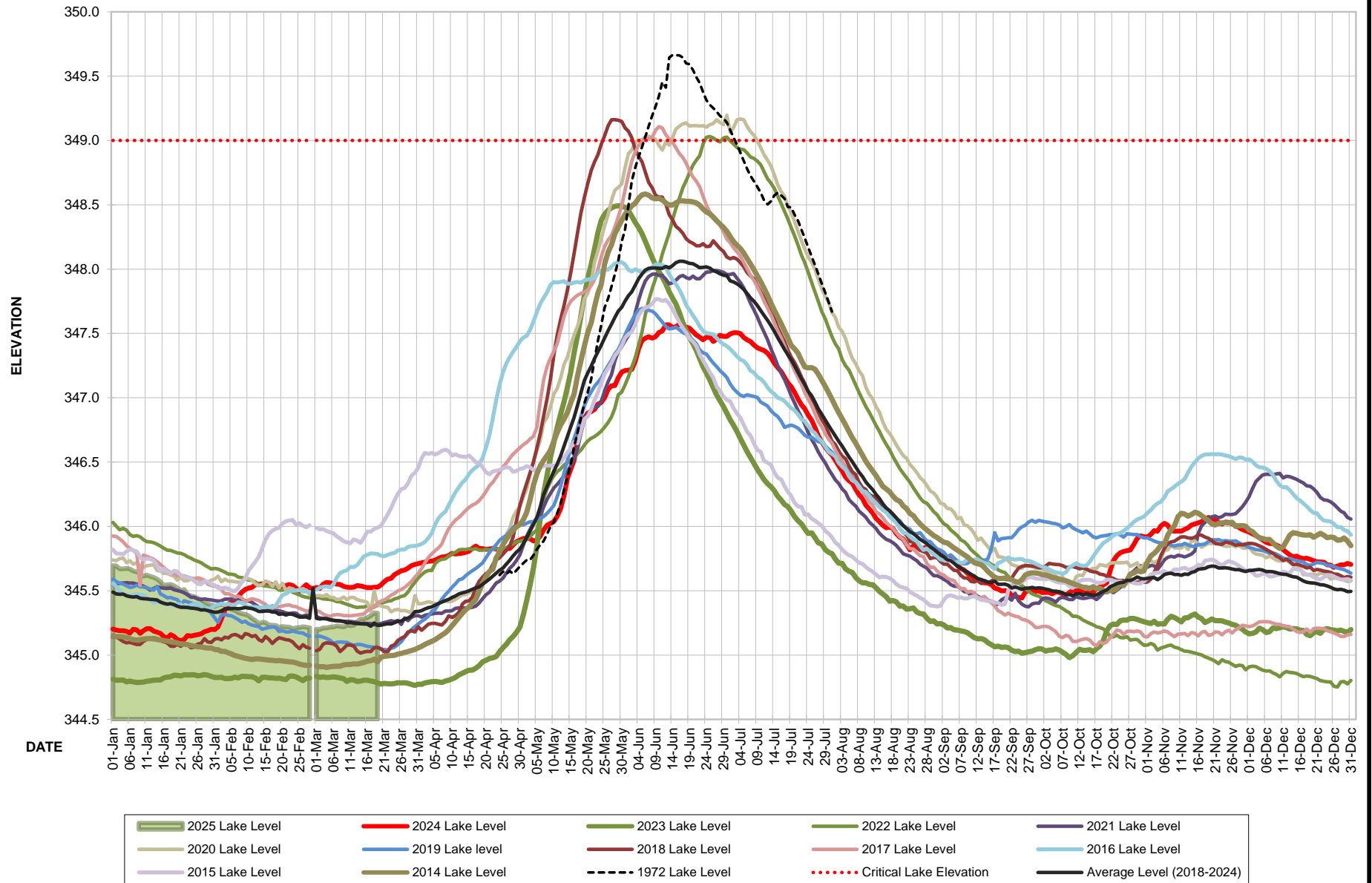


SHUSWAP LAKE LEVEL



DATE	2025	2024	2023	2022	2021	2020	2019	2018	2017	2016	2015	2014	2013	2012	2011	2010	2009
Low Elevation LAKE	LAKE	LAKE	LAKE	LAKE	LAKE	LAKE	LAKE	LAKE	LAKE	LAKE	LAKE	LAKE	LAKE	LAKE	LAKE	LAKE	LAKE
High Elevation LEVEL	LEVEL	LEVEL	LEVEL	LEVEL	LEVEL	LEVEL	LEVEL	LEVEL	LEVEL	LEVEL	LEVEL	LEVEL	LEVEL	LEVEL	LEVEL	LEVEL	LEVEL
01-Aug		346.515	345.746	347.420	346.362	347.626	346.546	346.636	346.594	346.546	345.854	346.936	346.646	347.65	347.68	346.59	346.52
02-Aug		346.473	345.714	347.380	346.334	347.550	346.526	346.586	346.547	346.494	345.820	346.885	346.598	347.54	347.60	346.53	346.47
03-Aug		346.431	345.712	347.296	346.290	347.515	346.499	346.546	346.511	346.464	345.796	346.836	346.553	347.44	347.55	346.49	346.43
04-Aug		346.383	345.671	347.249	346.264	347.459	346.463	346.526	346.452	346.442	345.775	346.789	346.522	347.34	347.46	346.48	346.40
05-Aug		346.355	345.652	347.217	346.210	347.375	346.439	346.472	346.412	346.391	345.766	346.739	346.471	347.36	347.40	346.38	346.38
06-Aug		346.338	345.643	347.159	346.182	347.307	346.396	346.426	346.385	346.358	345.740	346.690	346.431	347.29	347.32	346.38	346.36
07-Aug		346.287	345.602	347.098	346.158	347.264	346.359	346.402	346.338	346.344	345.717	346.646	346.394	347.23	347.27	346.30	346.30
08-Aug		346.245	345.577	347.039	346.119	347.208	346.339	346.341	346.294	346.311	345.709	346.600	346.336	347.17	347.22	346.30	346.26
09-Aug		346.217	345.562	346.986	346.096	347.172	346.297	346.302	346.275	346.276	345.685	346.554	346.314	347.11	347.16	346.30	346.24
10-Aug		346.165	345.561	346.933	346.071	347.084	346.265	346.288	346.227	346.268	345.664	346.507	346.286	347.05	347.08	346.30	346.22
11-Aug		346.134	345.548	346.885	346.032	347.025	346.254	346.235	346.189	346.236	345.649	346.466	346.237	346.99	347.02	346.30	346.18
12-Aug		346.104	345.547	346.834	346.010	346.993	346.228	346.236	346.166	346.204	345.627	346.431	346.210	346.93	346.95	346.26	346.14
13-Aug		346.062	345.522	346.784	345.983	346.929	346.211	346.225	346.114	346.181	345.603	346.394	346.179	346.87	346.91	346.15	346.12
14-Aug		346.038	345.495	346.739	345.946	346.889	346.195	346.166	346.098	346.150	345.610	346.354	346.145	346.82	346.84	346.15	346.09
15-Aug		346.010	345.475	346.686	345.922	346.813	346.160	346.127	346.069	346.127	345.607	346.311	346.119	346.76	346.80	346.15	346.08
16-Aug		345.989	345.453	346.637	345.900	346.754	346.127	346.122	346.030	346.108	345.597	346.290	346.086	346.71	346.73	346.20	346.06
17-Aug		345.997	345.419	346.596	345.890	346.722	346.111	346.077	346.007	346.075	345.579	346.270	346.060	346.66	346.70	346.20	346.04
18-Aug		345.983	345.424	346.542	345.873	346.682	346.066	346.058	345.984	346.052	345.551	346.235	346.045	346.61	346.63	346.00	346.02
19-Aug		345.943	345.413	346.497	345.852	346.634	346.056	346.034	345.951	346.028	345.532	346.208	345.997	346.56	346.59	346.00	345.99
20-Aug		345.915	345.379	346.449	345.819	346.590	346.046	345.983	345.919	345.983	345.526	346.195	345.972	346.51	346.52	346.00	345.96
21-Aug		345.902	345.381	346.413	345.787	346.550	346.006	345.953	345.901	345.949	345.518	346.159	345.951	346.47	346.48	346.00	345.89
22-Aug		345.860	345.357	346.379	345.778	346.530	345.990	345.933	345.858	345.948	345.491	346.138	345.914	346.42	346.41	345.90	345.97
23-Aug		345.818	345.360	346.344	345.770	346.483	345.979	345.883	345.828	345.921	345.474	346.101	345.887	346.38	346.38	345.90	345.91
24-Aug		345.850	345.366	346.299	345.749	346.451	345.945	345.876	345.824	345.899	345.462	346.082	345.861	346.34	346.34	345.90	345.88
25-Aug		345.843	345.334	346.260	345.733	346.419	345.943	345.861	345.796	345.885	345.444	346.047	345.857	346.30	346.30	345.80	345.86
26-Aug		345.820	345.322	346.221	345.706	346.379	345.951	345.815	345.772	345.848	345.431	346.020	345.834	346.26	346.27	345.80	345.83
27-Aug		345.831	345.319	346.192	345.690	346.355	345.915	345.804	345.764	345.817	345.407	345.993	345.823	346.23	346.23	345.80	345.81
28-Aug		345.838	345.287	346.181	345.676	346.319	345.887	345.793	345.713	345.830	345.384	345.972	345.820	346.19	346.20	345.80	345.78
29-Aug		345.842	345.261	346.147	345.642	346.275	345.881	345.749	345.682	345.805	345.382	345.949	345.797	346.16	346.16	345.80	345.76
30-Aug		345.831	345.265	346.113	345.617	346.260	345.850	345.758	345.683	345.783	345.377	345.928	345.782	346.13	346.11	345.80	345.74
31-Aug		345.804	345.242	346.091	345.617	346.228	345.824	345.758	345.654	345.770	345.383	345.914	345.776	346.09	346.08	345.70	345.73
01-Sep		345.776	345.244	346.052	345.606	346.180	345.817	345.727	345.632	345.744	345.430	345.895	345.754	346.07	346.05	345.70	345.71
02-Sep		345.770	345.233	346.019	345.587	346.172	345.798	345.706	345.621	345.736	345.459	345.876	345.737	346.03	346.01	345.70	345.71
03-Sep		345.752	345.210	346.004	345.573	346.140	345.765	345.707	345.599	345.745	345.459	345.871	345.732	346.00	345.98	345.70	345.67
04-Sep		345.747	345.213	345.973	345.549	346.136	345.779	345.682	345.586	345.738	345.464	345.852	345.712	345.97	345.95	345.70	345.67
05-Sep		345.737	345.196	345.952	345.536	346.108	345.756	345.659	345.580	345.715	345.458	345.833	345.699	345.94	345.92	345.70	345.66
06-Sep		345.694	345.194	345.927	345.534	346.060	345.728	345.655	345.540	345.723	345.445	345.814	345.688	345.91	345.90	345.70	345.63
07-Sep		345.674	345.188	345.894	345.517	346.068	345.712	345.619	345.513	345.717	345.449	345.797	345.689	345.88	345.91	345.70	345.63
08-Sep		345.661	345.183	345.882	345.493	346.012	345.710	345.598	345.518	345.720	345.440	345.779	345.683	345.85	345.87	345.60	345.62
09-Sep		345.634	345.174	345.856	345.489	346.005	345.713	345.599	345.487	345.748	345.440	345.763	345.675	345.83	345.81	345.60	345.61
10-Sep		345.619	345.153	345.819	345.464	345.981	345.733	345.573	345.496	345.734	345.453	345.739	345.675	345.80	345.79	345.60	345.60
11-Sep		345.593	345.135	345.795	345.462	345.941	345.740	345.568	345.483	345.741	345.457	345.718	345.658	345.78	345.76	345.60	345.59
12-Sep		345.581	345.126	345.773	345.457	345.893	345.730	345.586	345.446	345.743	345.442	345.709	345.641	345.76	345.73	345.60	345.58
13-Sep		345.565	345.127	345.744	345.444	345.909	345.731	345.557	345.446	345.727	345.429	345.702	345.633	345.75	345.71	345.60	345.58
14-Sep		345.561	345.120	345.737	345.442	345.873	345.733	345.579	345.455	345.715	345.427	345.680	345.624	345.72	345.69	345.64	345.56
15-Sep		345.559	345.096	345.722	345.427	345.841	345.750	345.564	345.429	345.711	345.419	345.649	345.605	345.69	345.66	345.64	345.55
16-Sep		345.546	345.081	345.704	345.418	345.805	345.828	345.575	345.405	345.689	345.417	345.626	345.588	345.68	345.64	345.64	345.55
17-Sep		345.521	345.065	345.693	345.383	345.829	345.951	345.595	345.381	345.669	345.408	345.606	345.589	345.65	345.62	345.64	345.53
18-Sep		345.512	345.070	345.662	345.399	345.765	345.888	345.599	345.346	345.716	345.406	345.596	345.590	345.63	345.60	345.64	345.52
19-Sep		345.498	345.060	345.649	345.430	345.761	345.906	345.596	345.331	345.725	345.389	345.596	345.567	345.61	345.58	345.65	345.51
20-Sep		345.501	345.063	345.641	345.445	345.754	345.908	345.589	345.312	345.743	345.395	345.599	345.550	345.59	345.56	345.66	345.50
21-Sep		345.492	345.058	345.610	345.446	345.734	345.912	345.585	345.326	345.760	345.504	345.595	345.542	345.57	345.54	345.67	345.53
22-Sep		345.465	345.037	345.584	345.426	345.702	345.912	345.597	345.312	345.746	345.544	345.585	345.532	345.55	345.52	345.68	345.48
23-Sep		345.457	345.027	345.576	345.480	345.694	345.941	345.641	345.301	345.741	345.555	345.571	345.523	345.53	345.50	345.68	345.47
24-Sep		345.447	345.031	345.561	345.422	345.686	345.976	345.675	345.296	345.747	345.560	345.567	345.520	345.53	345.49	345.68	345.46
25-Sep		345.443	345.014	345.540	345.396	345.674	345.996	345.690	345.279	345.746	345.564	345.586	345.525	345.51	345.48	345.67	345.45
26-Sep		345.490	345.019	345.518	345.380	345.702	346.008	345.694	345.273	345.732	345.589	345.621	345.513	345.49	345.46	345.67	345.44
27-Sep		345.502	345.026	345.497	345.375	345.690	346.034	345.695	345.262	345.732	345.606	345.634	345.500	345.47	345.45	345.70	345.43
28-Sep		345.501	345.031	345.476	345.397	345.706	346.047	345.690	345.2								

DATE	2025	2024	2023	2022	2021	2020	2019	2018	2017	2016	2015	2014	2013	2012	2011	2010	2009
Low Elevation	LAKE	LAKE	LAKE	LAKE	LAKE	LAKE	LAKE	LAKE	LAKE	LAKE	LAKE	LAKE	LAKE	LAKE	LAKE	LAKE	LAKE
High Elevation	LEVEL	LEVEL	LEVEL	LEVEL	LEVEL	LEVEL	LEVEL	LEVEL	LEVEL	LEVEL	LEVEL	LEVEL	LEVEL	LEVEL	LEVEL	LEVEL	LEVEL
17-Nov		346.037	345.283	345.001	346.004	345.837	345.859	345.931	345.176	346.548	345.692	346.085	345.379	345.48	345.39	345.54	345.36
18-Nov		346.054	345.253	344.987	346.030	345.853	345.864	345.917	345.185	346.559	345.734	346.065	345.378	345.48	345.34	345.54	345.38
19-Nov		346.070	345.265	344.976	346.058	345.869	345.883	345.907	345.152	346.560	345.739	346.043	345.388	345.49	345.34	345.53	345.36
20-Nov		346.061	345.281	344.965	346.074	345.865	345.898	345.889	345.159	346.562	345.744	346.020	345.379	345.50	345.33	345.52	345.34
21-Nov		346.053	345.268	344.953	346.081	345.893	345.895	345.866	345.180	346.561	345.732	346.011	345.368	345.50	345.33	345.51	345.34
22-Nov		346.031	345.267	344.932	346.067	345.865	345.897	345.864	345.178	346.562	345.712	346.023	345.356	345.51	345.32	345.51	345.38
23-Nov		346.017	345.265	344.964	346.077	345.853	345.886	345.861	345.157	346.558	345.697	346.028	345.349	345.52	345.32	345.50	345.35
24-Nov		346.034	345.256	344.949	346.096	345.845	345.889	345.878	345.181	346.551	345.717	346.027	345.341	345.52	345.31	345.49	345.35
25-Nov		346.031	345.249	344.944	346.092	345.845	345.887	345.874	345.192	346.546	345.730	346.026	345.333	345.52	345.31	345.47	345.35
26-Nov		346.019	345.238	344.928	346.092	345.853	345.885	345.866	345.171	346.536	345.722	346.032	345.327	345.51	345.30	345.46	345.35
27-Nov		346.008	345.231	344.912	346.099	345.841	345.888	345.854	345.198	346.523	345.710	346.000	345.316	345.51	345.30	345.45	345.36
28-Nov		345.991	345.216	344.921	346.125	345.853	345.874	345.858	345.211	346.536	345.693	346.004	345.311	345.50	345.29	345.44	345.36
29-Nov		345.975	345.201	344.918	346.152	345.833	345.858	345.857	345.231	346.535	345.674	346.006	345.306	345.50	345.28	345.42	345.40
30-Nov		345.966	345.180	344.886	346.188	345.829	345.850	345.863	345.226	346.520	345.658	346.002	345.305	345.50	345.28	345.41	345.37
01-Dec		345.956	345.165	344.908	346.231	345.845	345.836	345.869	345.220	346.522	345.660	345.972	345.312	345.50	345.27	345.39	345.37
02-Dec		345.942	345.169	344.914	346.295	345.801	345.829	345.867	345.226	346.504	345.642	345.959	345.319	345.51	345.27	345.38	345.37
03-Dec		345.929	345.180	344.910	346.349	345.785	345.820	345.860	345.242	346.476	345.616	345.931	345.312	345.51	345.26	345.37	345.37
04-Dec		345.912	345.209	344.895	346.375	345.781	345.816	345.849	345.258	346.459	345.619	345.913	345.302	345.51	345.26	345.35	345.34
05-Dec		345.895	345.198	344.883	346.399	345.777	345.811	345.837	345.260	346.458	345.635	345.905	345.292	345.51	345.25	345.34	345.34
06-Dec		345.877	345.175	344.876	346.406	345.757	345.804	345.821	345.260	346.448	345.629	345.897	345.281	345.51	345.30	345.33	345.38
07-Dec		345.866	345.181	344.878	346.405	345.769	345.791	345.806	345.257	346.431	345.610	345.900	345.265	345.51	345.34	345.32	345.37
08-Dec		345.867	345.210	344.862	346.401	345.754	345.793	345.792	345.248	346.401	345.611	345.874	345.250	345.51	345.33	345.32	345.36
09-Dec		345.856	345.206	344.850	346.408	345.738	345.786	345.769	345.239	346.356	345.621	345.848	345.243	345.50	345.32	345.31	345.33
10-Dec		345.842	345.212	344.830	346.412	345.730	345.770	345.756	345.238	346.320	345.624	345.830	345.236	345.51	345.31	345.30	345.32
11-Dec		345.820	345.221	344.858	346.376	345.738	345.754	345.733	345.228	346.304	345.649	345.840	345.229	345.51	345.30	345.28	345.29
12-Dec		345.798	345.213	344.872	346.389	345.738	345.747	345.745	345.224	346.305	345.639	345.885	345.231	345.51	345.29	345.28	345.31
13-Dec		345.779	345.202	344.865	346.386	345.718	345.752	345.728	345.221	346.283	345.636	345.931	345.228	345.50	345.28	345.27	345.32
14-Dec		345.762	345.206	344.863	346.377	345.702	345.742	345.703	345.203	346.251	345.672	345.951	345.223	345.50	345.27	345.26	345.32
15-Dec		345.769	345.204	344.857	346.365	345.698	345.734	345.706	345.183	346.220	345.666	345.946	345.222	345.49	345.26	345.25	345.29
16-Dec		345.756	345.193	344.844	346.350	345.674	345.729	345.700	345.175	346.202	345.663	345.938	345.215	345.49	345.25	345.25	345.26
17-Dec		345.749	345.191	344.832	346.338	345.625	345.723	345.689	345.181	346.179	345.642	345.933	345.210	345.49	345.25	345.24	345.28
18-Dec		345.753	345.160	344.837	346.315	345.627	345.705	345.677	345.202	346.156	345.623	345.931	345.203	345.48	345.30	345.24	345.25
19-Dec		345.743	345.151	344.833	346.312	345.628	345.698	345.683	345.176	346.127	345.623	345.935	345.198	345.48	345.24	345.23	345.24
20-Dec		345.734	345.173	344.826	346.293	345.626	345.707	345.658	345.206	346.106	345.606	345.915	345.192	345.47	345.24	345.23	345.28
21-Dec		345.725	345.182	344.818	346.264	345.622	345.720	345.666	345.209	346.103	345.594	345.930	345.187	345.47	345.24	345.22	345.25
22-Dec		345.724	345.169	344.801	346.226	345.638	345.718	345.661	345.208	346.068	345.588	345.947	345.178	345.47	345.24	345.22	345.30
23-Dec		345.722	345.199	344.796	346.206	345.633	345.711	345.653	345.204	346.045	345.605	345.931	345.178	345.46	345.24	345.21	345.27
24-Dec		345.701	345.205	344.791	346.203	345.618	345.700	345.649	345.189	346.042	345.621	345.912	345.172	345.46	345.24	345.21	345.23
25-Dec		345.700	345.197	344.791	346.191	345.590	345.697	345.642	345.182	346.039	345.621	345.917	345.164	345.44	345.24	345.20	345.22
26-Dec		345.681	345.194	344.758	346.172	345.598	345.686	345.630	345.171	346.019	345.612	345.914	345.163	345.38	345.24	345.19	345.22
27-Dec		345.691	345.188	344.751	346.144	345.595	345.677	345.628	345.160	345.993	345.595	345.892	345.159	345.43	345.24	345.19	345.21
28-Dec		345.701	345.194	344.791	346.118	345.591	345.670	345.616	345.145	345.995	345.587	345.895	345.158	345.42	345.24	345.19	345.25
29-Dec		345.701	345.183	344.795	346.105	345.583	345.664	345.602	345.144	345.973	345.588	345.910	345.154	345.42	345.24	345.18	345.25
30-Dec		345.713	345.178	344.775	346.070	345.573	345.650	345.610	345.157	345.964	345.591	345.887	345.152	345.41	345.24	345.18	345.20
31-Dec		345.705	345.197	344.803	346.057	345.575		345.605	345.160	345.925	345.581	345.851	345.149	345.409	345.240	345.170	345.200

DATE	2008
Low Elevation	LAKE
High Elevation	LEVEL
01-Jan	345.54
02-Jan	345.53
03-Jan	345.53
04-Jan	345.53
05-Jan	345.51
06-Jan	345.49
07-Jan	345.48
08-Jan	345.47
09-Jan	345.47
10-Jan	345.46
11-Jan	345.46
12-Jan	345.45
13-Jan	345.44
14-Jan	345.44
15-Jan	345.42
16-Jan	345.42
17-Jan	345.41
18-Jan	345.40
19-Jan	345.39
20-Jan	345.39
21-Jan	345.37
22-Jan	345.34
23-Jan	345.35
24-Jan	345.33
25-Jan	345.31
26-Jan	345.31
27-Jan	345.30
28-Jan	345.29
29-Jan	345.29
30-Jan	345.28
31-Jan	345.27
01-Feb	345.27
02-Feb	345.26
03-Feb	345.26
04-Feb	345.25
05-Feb	345.23
06-Feb	345.24
07-Feb	345.25
08-Feb	345.23
09-Feb	345.22
10-Feb	345.22
11-Feb	345.22
12-Feb	345.22
13-Feb	345.22
14-Feb	345.21
15-Feb	345.21
16-Feb	345.20
17-Feb	345.20
18-Feb	345.18
19-Feb	345.19
20-Feb	345.19
21-Feb	345.16
22-Feb	345.16
23-Feb	345.17
24-Feb	345.15
25-Feb	345.15
26-Feb	345.14
27-Feb	345.14
28-Feb	345.15
01-Mar	345.13
02-Mar	345.12
03-Mar	345.14
04-Mar	345.15
05-Mar	345.15
06-Mar	345.14
07-Mar	345.12
08-Mar	345.13
09-Mar	345.14
10-Mar	345.13
11-Mar	345.14
12-Mar	345.14
13-Mar	345.17
14-Mar	345.17
15-Mar	345.16
16-Mar	345.16
17-Mar	345.16
18-Mar	345.17
19-Mar	345.17
20-Mar	345.17
21-Mar	345.17
22-Mar	345.17
23-Mar	345.16
24-Mar	345.18
25-Mar	345.18
26-Mar	345.18
27-Mar	345.18
28-Mar	345.18
29-Mar	345.18
30-Mar	345.17
31-Mar	345.17
01-Apr	345.17
02-Apr	345.16
03-Apr	345.16
04-Apr	345.16
05-Apr	345.16
06-Apr	345.16
07-Apr	345.15
08-Apr	345.15
09-Apr	345.15
10-Apr	345.16
11-Apr	345.16
12-Apr	345.16
13-Apr	345.18
14-Apr	345.16

DATE	2008
Low Elevation	LAKE
High Elevation	LEVEL
15-Apr	345.19
16-Apr	345.21
17-Apr	345.22
18-Apr	345.24
19-Apr	345.25
20-Apr	345.27
21-Apr	345.29
22-Apr	345.29
23-Apr	345.30
24-Apr	345.31
25-Apr	345.32
26-Apr	345.32
27-Apr	345.32
28-Apr	345.32
29-Apr	345.34
30-Apr	345.39
01-May	345.41
02-May	345.44
03-May	345.47
04-May	345.48
05-May	345.52
06-May	345.56
07-May	345.61
08-May	345.67
09-May	345.72
10-May	345.76
11-May	345.81
12-May	345.86
13-May	345.93
14-May	345.98
15-May	346.04
16-May	346.19
17-May	346.33
18-May	346.53
19-May	346.73
20-May	346.80
21-May	347.01
22-May	347.23
23-May	347.37
24-May	347.51
25-May	347.65
26-May	347.80
27-May	347.95
28-May	348.06
29-May	348.16
30-May	348.24
31-May	348.32
01-Jun	348.38
02-Jun	348.44
03-Jun	348.52
04-Jun	348.58
05-Jun	348.60
06-Jun	348.64
07-Jun	348.68
08-Jun	348.72
09-Jun	348.74
10-Jun	348.74
11-Jun	348.74
12-Jun	348.73
13-Jun	348.71
14-Jun	348.73
15-Jun	348.73
16-Jun	348.69
17-Jun	348.67
18-Jun	348.63
19-Jun	348.59
20-Jun	348.55
21-Jun	348.50
22-Jun	348.47
23-Jun	348.47
24-Jun	348.45
25-Jun	348.41
26-Jun	348.38
27-Jun	348.33
28-Jun	348.29
29-Jun	348.26
30-Jun	348.25
01-Jul	348.26
02-Jul	348.27
03-Jul	348.27
04-Jul	348.26
05-Jul	348.25
06-Jul	348.25
07-Jul	348.21
08-Jul	348.17
09-Jul	348.13
10-Jul	348.07
11-Jul	348.03
12-Jul	347.97
13-Jul	347.91
14-Jul	347.85
15-Jul	347.79
16-Jul	347.72
17-Jul	347.67
18-Jul	347.59
19-Jul	347.53
20-Jul	347.47
21-Jul	347.40
22-Jul	347.35
23-Jul	347.29
24-Jul	347.22
25-Jul	347.16
26-Jul	347.10
27-Jul	347.04
28-Jul	346.99
29-Jul	346.94
30-Jul	346.88
31-Jul	346.84

DATE	2008
Low Elevation	LAKE
High Elevation	LEVEL
01-Aug	346.80
02-Aug	346.77
03-Aug	346.73
04-Aug	346.68
05-Aug	346.64
06-Aug	346.58
07-Aug	346.54
08-Aug	346.51
09-Aug	346.46
10-Aug	346.44
11-Aug	346.42
12-Aug	346.40
13-Aug	346.38
14-Aug	346.34
15-Aug	346.31
16-Aug	346.28
17-Aug	346.26
18-Aug	346.23
19-Aug	346.21
20-Aug	346.19
21-Aug	346.19
22-Aug	346.19
23-Aug	346.18
24-Aug	346.15
25-Aug	346.13
26-Aug	346.12
27-Aug	346.12
28-Aug	346.11
29-Aug	346.13
30-Aug	346.13
31-Aug	346.13
01-Sep	346.13
02-Sep	346.11
03-Sep	346.09
04-Sep	346.08
05-Sep	346.06
06-Sep	346.05
07-Sep	346.03
08-Sep	346.02
09-Sep	346.00
10-Sep	345.98
11-Sep	345.96
12-Sep	345.94
13-Sep	345.92
14-Sep	345.90
15-Sep	345.88
16-Sep	345.86
17-Sep	345.84
18-Sep	345.82
19-Sep	345.80
20-Sep	345.78
21-Sep	345.76
22-Sep	345.76
23-Sep	345.74
24-Sep	345.72
25-Sep	345.71
26-Sep	345.68
27-Sep	345.67
28-Sep	345.65
29-Sep	345.64
30-Sep	345.62
01-Oct	345.60
02-Oct	345.58
03-Oct	345.59
04-Oct	345.58
05-Oct	345.58
06-Oct	345.58
07-Oct	345.57
08-Oct	345.57
09-Oct	345.57
10-Oct	345.58
11-Oct	345.57
12-Oct	345.56
13-Oct	345.56
14-Oct	345.56
15-Oct	345.56
16-Oct	345.56
17-Oct	345.56
18-Oct	345.58
19-Oct	345.60
20-Oct	345.63
21-Oct	345.65
22-Oct	345.66
23-Oct	345.66
24-Oct	345.66
25-Oct	345.66
26-Oct	345.65
27-Oct	345.65
28-Oct	345.65
29-Oct	345.64
30-Oct	345.64
31-Oct	345.64
01-Nov	345.66
02-Nov	345.68
03-Nov	345.70
04-Nov	345.70
05-Nov	345.70
06-Nov	345.71
07-Nov	345.73
08-Nov	345.76
09-Nov	345.76
10-Nov	345.79
11-Nov	345.80
12-Nov	345.81
13-Nov	345.82
14-Nov	345.83
15-Nov	345.84
16-Nov	345.84

DATE	2008
Low Elevation	LAKE
High Elevation	LEVEL
17-Nov	345.85
18-Nov	345.86
19-Nov	345.87
20-Nov	345.87
21-Nov	345.88
22-Nov	345.89
23-Nov	345.89
24-Nov	345.89
25-Nov	345.89
26-Nov	345.88
27-Nov	345.87
28-Nov	345.86
29-Nov	345.86
30-Nov	345.86
01-Dec	345.84
02-Dec	345.84
03-Dec	345.83
04-Dec	345.82
05-Dec	345.81
06-Dec	345.81
07-Dec	345.80
08-Dec	345.79
09-Dec	345.79
10-Dec	345.79
11-Dec	345.80
12-Dec	345.80
13-Dec	345.80
14-Dec	345.80
15-Dec	345.80
16-Dec	345.80
17-Dec	345.76
18-Dec	345.72
19-Dec	345.69
20-Dec	345.64
21-Dec	345.63
22-Dec	345.62
23-Dec	345.62
24-Dec	345.60
25-Dec	345.60
26-Dec	345.60
27-Dec	345.58
28-Dec	345.57
29-Dec	345.56
30-Dec	345.55
31-Dec	345.550

Shuswap Lake Level History

DATE	2007	2006	2005	2004	2003	2002	2001	2000	1999	1998	1997	1996	1972	Critical
Low Elevation	LAKE	LAKE	LAKE	LAKE	LAKE	LAKE	LAKE	LAKE	LAKE	LAKE	LAKE	LAKE	LAKE	Lake
High Elevation	LEVEL	LEVEL	LEVEL	LEVEL	LEVEL	LEVEL	LEVEL	LEVEL	LEVEL	LEVEL	LEVEL	LEVEL	LEVEL	Elevation
01-Jan	345.10	345.58	345.55	345.08	344.92			345.67						349.00
02-Jan	345.09	345.57	345.53	345.06	344.92	345.34		345.67						349.00
03-Jan	345.09	345.58	345.52	345.06	344.92			345.67						349.00
04-Jan	345.08	345.58	345.51	345.04	344.92	345.34		345.67						349.00
05-Jan	345.09	345.57	345.50	345.02	344.93			345.67						349.00
06-Jan	345.08	345.57	345.48	345.00	344.93			345.61						349.00
07-Jan	345.08	345.58	345.48	344.98	344.93	345.33		345.58						349.00
08-Jan	345.10	345.56	345.47	344.98	344.93	345.33		345.58						349.00
09-Jan	345.08	345.57	345.45	344.98	344.91	345.33		345.58						349.00
10-Jan	345.08	345.59	345.44	344.98	344.92	345.33		345.58						349.00
11-Jan	345.07	345.59	345.42	344.98	344.90			345.58						349.00
12-Jan	345.06	345.61	345.42	344.98	344.90			345.58						349.00
13-Jan	345.04	345.60	345.41	344.96	344.91			345.52						349.00
14-Jan	345.04	345.61	345.39	344.96	344.92	345.32		345.52						349.00
15-Jan	345.02	345.60	345.37	344.98	344.90	345.31		345.52						349.00
16-Jan	345.02	345.60	345.36	344.98	344.90	345.30		345.52						349.00
17-Jan	345.02	345.62	345.37	344.96	344.89	345.32		345.52						349.00
18-Jan	345.02	345.61	345.37	344.96	344.88	345.30		345.46						349.00
19-Jan	345.03	345.61	345.37	344.96	344.88			345.46						349.00
20-Jan	345.04	345.61	345.37	344.96	344.85			345.43						349.00
21-Jan	345.02	345.61	345.38	344.96	344.87			345.43						349.00
22-Jan	345.02	345.60	345.40	344.94	344.86	345.33		345.43						349.00
23-Jan	345.02	345.59	345.44	344.96	344.85	345.29		345.43						349.00
24-Jan	345.02	345.59	345.50	344.96	344.83	345.33		345.40						349.00
25-Jan	345.02	345.58	345.56	344.96	344.84	345.30		345.40						349.00
26-Jan	345.02	345.58	345.62	344.96	344.87			345.37						349.00
27-Jan	345.01	345.58	345.66	344.96	344.86			345.37						349.00
28-Jan	345.01	345.57	345.71	344.96	344.85	345.29		345.34						349.00
29-Jan	345.00	345.57	345.74	344.94	344.85	345.29		345.34						349.00
30-Jan	345.00	345.56	345.76	344.94	344.86	345.26		345.34						349.00
31-Jan	344.99	345.56	345.79	344.94	344.88	345.25		345.31						349.00
01-Feb	344.98	345.55	345.82	344.94	344.85			345.34						349.00
02-Feb	344.98	345.55	345.84	344.94	344.85			345.34						349.00
03-Feb	344.98	345.54	345.86	344.94	344.85			345.31						349.00
04-Feb	344.96	345.53	345.88	344.94	344.84			345.31						349.00
05-Feb	344.95	345.53	345.92	344.94	344.85			345.31						349.00
06-Feb	344.96	345.52	345.94	344.92	344.85			345.31						349.00
07-Feb	344.98	345.52	345.96	344.92	344.84	345.23		345.22						349.00
08-Feb	344.98	345.51	345.98	344.92	344.84	345.22		345.22						349.00
09-Feb	344.98	345.50	345.99	344.92	344.85			345.22						349.00
10-Feb	344.98	345.50	345.98	344.92	344.83			345.22						349.00
11-Feb	344.98	345.49	345.98	344.90	344.82	345.23		345.22						349.00
12-Feb	344.98	345.49	345.99	344.90	344.81	345.21		345.22						349.00
13-Feb	344.98	345.48	346.00	344.90	344.82			345.22						349.00
14-Feb	344.98	345.48	345.99	344.90	344.82	345.19		345.22						349.00
15-Feb	344.98	345.47	346.00	344.88	344.82	345.18		345.16						349.00
16-Feb	344.98	345.46	345.98	344.88	344.82			345.16						349.00
17-Feb	344.98	345.46	345.98	344.88	344.81			345.16						349.00
18-Feb	344.98	345.45	345.97	344.88	344.80	345.18		345.16						349.00
19-Feb	344.99	345.44	345.96	344.88	344.80	345.18		345.16						349.00
20-Feb	344.99	345.44	345.95	344.86	344.82	345.16		345.16						349.00
21-Feb	344.98	345.43	345.94	344.86	344.82	345.16		345.13						349.00
22-Feb	344.98	345.42	345.93	344.86	344.80	345.18		345.13						349.00
23-Feb	344.98	345.42	345.92	344.86	344.82	345.18		345.13						349.00
24-Feb	344.97	345.41	345.92	344.84	344.81			345.13						349.00
25-Feb	344.97	345.40	345.91	344.84	344.80	345.18		345.13						349.00
26-Feb	344.98	345.40	345.90	344.84	344.80	345.18		345.13						349.00
27-Feb	344.96	345.39	345.89	344.84	344.80	345.17		345.13						349.00
28-Feb	344.98	345.39	345.87	344.84	344.78	345.18		345.10						349.00
01-Mar	344.96	345.38	345.86	344.84	344.79	345.16		345.10						349.00
02-Mar	344.96	345.37	345.86	344.84	344.80			345.07						349.00
03-Mar	344.96	345.37	345.85	344.84	344.80			345.07						349.00
04-Mar	344.97	345.36	345.84	344.84	344.78	345.13		345.07	344.99					349.00
05-Mar	344.96	345.36	345.83	344.84	344.80	345.13		345.07	344.99					349.00
06-Mar	344.98	345.36	345.81	344.86	344.78	345.14		345.10	344.99					349.00
07-Mar	344.98	345.35	345.82	344.86	344.77	345.13		345.10	344.99					349.00
08-Mar	344.98	345.35	345.83	344.86	344.80	345.12		345.10	344.99					349.00
09-Mar	344.96	345.34	345.81	344.86	344.75		344.78	345.10	344.98					349.00
10-Mar	345.00	345.34	345.82	344.86	344.76			345.10	344.97					349.00
11-Mar	345.02	345.33	345.82	344.88	344.76	345.11		345.10	344.96					349.00
12-Mar	345.02	345.33	345.84	344.88	344.77	345.11	344.78	345.10	344.96					349.00
13-Mar	345.06	345.32	345.86	344.90	344.78	345.11	344.76	345.10	344.96					349.00
14-Mar	345.08	345.30	345.86	344.88	344.77	345.11	344.76	345.10	344.96					349.00
15-Mar	345.10	345.31	345.87	344.90	344.76	345.11	344.77	345.10	344.96					349.00
16-Mar	345.12	345.31	345.88	344.90	344.79		344.70	345.13	344.96					349.00
17-Mar	345.15	345.28	345.88	344.90	344.78			345.16	344.91					349.00
18-Mar	345.16	345.30	345.88	344.92	344.82	345.09		345.16	344.91					349.00
19-Mar	345.18	345.28	345.88	344.92	344.82	345.09	344.82	345.16	344.91					349.00
20-Mar	345.21	345.29	345.89	344.94	344.82	345.09	344.79	345.19	344.91					349.00
21-Mar	345.24	345.29	345.89	344.94	344.85	345.11		345.19	344.91					349.00
22-Mar	345.24	345.27	345.88	344.94	344.84	345.09	344.80	345.19	344.91					349.00
23-Mar	345.30	345.27	345.88	344.94	344.88		344.81	345.25	344.94					349.00
24-Mar	345.37	345.27	345.87	344.98	344.89			345.25	344.94					349.00
25-Mar	345.34	345.26	345.87	344.98	344.93	345.07		345.25	344.94					349.00
26-Mar	345.36	345.28	345.88	345.00	344.91	345.07	344.83	345.25	344.96					349.00
27-Mar	345.41	345.27	345.85	345.02	344.92	345.07	344.84	345.28	345.00					349.00
28-Mar	345.43	345.26	345.87	345.04	344.94	345.07	344.84	345.28	345.05					349.00
29-Mar	345.45	345.29	345.85	345.04	344.95	345.07	344.85	345.28	345.10					349.00
30-Mar	345.48	345.29	345.85	345.06	344.97		344.87	345.28	345.15					349.00
31-Mar	345.49	345.29	345.85	345.10	344.97			345.31	345.19					349.00
01-Apr	345.52	345.29	345.84	345.13	345.00	345.08	344.90	345.31	345.20					349.00
02-Apr	345.54	345.30	345.84	345.15	345.03	345.09	344.91	345.31	345.21					349.00
03-Apr	345.56	345.31	345.84	345.17	345.04	345.10	344.91	345.34	345.22	345.50				349.00
04-Apr	345.57	345.33	345.84	345.20	345.05	345.11	344.92	345.34	345.23	345.5				

DATE	2007	2006	2005	2004	2003	2002	2001	2000	1999	1998	1997	1996	1972	Critical
Low Elevation	LAKE	LAKE	LAKE	LAKE	LAKE	LAKE	LAKE	LAKE	LAKE	LAKE	LAKE	LAKE	LAKE	Lake
High Elevation	LEVEL	LEVEL	LEVEL	LEVEL	LEVEL	LEVEL	LEVEL	LEVEL	LEVEL	LEVEL	LEVEL	LEVEL	LEVEL	Elevation
01-Aug	346.70	346.27	346.60	346.32	346.29	347.10		347.44	348.36	346.08				349.00
02-Aug	346.66	346.22	346.53	346.28	346.20	347.08		347.41	348.27	346.06				349.00
03-Aug	346.62	346.20	346.50	346.24	346.19	346.99		347.47	348.20	346.04				349.00
04-Aug	346.58	346.16	346.45	346.21	346.18	346.91		347.35	348.14	346.02				349.00
05-Aug	346.54	346.12	346.42	346.18	346.10	346.88		347.35	348.08	346.02				349.00
06-Aug	346.50	346.09	346.38	346.16	346.10	346.83		347.35	348.02	345.99				349.00
07-Aug	346.44	346.06	346.35	346.14	346.10	346.78		347.35	347.99	345.97				349.00
08-Aug	346.38	346.03	346.32	346.11	346.03	346.72		347.17	347.96	345.95				349.00
09-Aug	346.38	346.00	346.28	346.08	346.03	346.69		347.11	347.90	345.93				349.00
10-Aug	346.35	345.98	346.24	346.04	346.03	346.63		347.02	347.87	345.92				349.00
11-Aug	346.28	345.97	346.22	346.02	345.92	346.60		346.92	347.81	345.90				349.00
12-Aug	346.27	345.94	346.18	345.99	345.92	346.54		346.92	347.75	345.90				349.00
13-Aug	346.24	345.93	346.14	345.96	345.88	346.50		346.92	347.72	345.87				349.00
14-Aug	346.20	345.91	346.11	345.94	345.86	346.43		346.80	347.72	345.85				349.00
15-Aug	346.17	345.88	346.08	345.91	345.82	346.39		346.74	347.72	345.82				349.00
16-Aug	346.13	345.85	346.06	345.88	345.82	346.36		346.74	347.56	345.79				349.00
17-Aug	346.07	345.82	346.04	345.86	345.74	346.33		346.74	347.56	345.77				349.00
18-Aug	346.04	345.80	346.01	345.84	345.72	346.28		346.56	347.50	345.71				349.00
19-Aug	346.02	345.78	345.99	345.82	345.67	346.26		346.56	347.47	345.71				349.00
20-Aug	346.01	345.76	345.97	345.80	345.67	346.21		346.56	347.41	345.68				349.00
21-Aug	345.99	345.74	345.94	345.78	345.67	346.18		346.44	347.35	345.68				349.00
22-Aug	345.96	345.71	345.91	345.76	345.67	346.14		346.38	347.32	345.68				349.00
23-Aug	345.94	345.68	345.90	345.77	345.63	346.12		346.35	347.26	345.68				349.00
24-Aug	345.88	345.66	345.86	345.77	345.61	346.08		346.31	347.20	345.68				349.00
25-Aug	345.88	345.64	345.84	345.78	345.59	346.04		346.25	347.17	345.62				349.00
26-Aug	345.86	345.63	345.80	345.78	345.56	346.03		346.25	347.11	345.59				349.00
27-Aug	345.85	345.60	345.78	345.78	345.55	345.99		346.25	347.02	345.56				349.00
28-Aug	345.82	345.60	345.76	345.78	345.54	345.99		346.13	346.99	345.53				349.00
29-Aug	345.80	345.57	345.77	345.80	345.52	345.98		346.10	346.96	345.52				349.00
30-Aug	345.78	345.55	345.74	345.81	345.50	345.94		346.07	346.92	345.50				349.00
31-Aug	345.76	345.52	345.72	345.83	345.45	345.90		346.07	346.86	345.48				349.00
01-Sep	345.73	345.52	345.71	345.83	345.45	345.87		345.95	346.86	345.47				349.00
02-Sep	345.70	345.50	345.69	345.84	345.45	345.88		345.95	346.86	345.46				349.00
03-Sep	345.70	345.48	345.67	345.84	345.40	345.85		345.95	346.80	345.45				349.00
04-Sep	345.68	345.46	345.65	345.86	345.40	345.84	346.01	345.95	346.77	345.44				349.00
05-Sep	345.67	345.44	345.64	345.88	345.38	345.82	345.96	345.95	346.74	345.43				349.00
06-Sep	345.66	345.42	345.62	345.88	345.35	345.81	345.94	345.89	346.71	345.42				349.00
07-Sep	345.64	345.42	345.59	345.89	345.34	345.76	345.92	345.89	346.71	345.41				349.00
08-Sep	345.60	345.40	345.58	345.86	345.32	345.75		345.89	346.68	345.40				349.00
09-Sep	345.58	345.39	345.57	345.88	345.32	345.72		345.89	346.62	345.41				349.00
10-Sep	345.58	345.37	345.56	345.89	345.29	345.70	345.85	345.89	346.59	345.38				349.00
11-Sep	345.55	345.36	345.54	345.89	345.27	345.70	345.83	345.89	346.56	345.36				349.00
12-Sep	345.53	345.36	345.54	345.88	345.27	345.65	345.80	345.89	346.56	345.34				349.00
13-Sep	345.51	345.34	345.53	345.88	345.27	345.63	345.78	345.89	346.53	345.32				349.00
14-Sep	345.50	345.35	345.52	345.89	345.25	345.64	345.76	345.80	346.50	345.31				349.00
15-Sep	345.47	345.35	345.51	345.90	345.24	345.60		345.80	346.47	345.29				349.00
16-Sep	345.46	345.34	345.52	345.90	345.23	345.56		345.80	346.44	345.29				349.00
17-Sep	345.45	345.32	345.50	345.91	345.22	345.56	345.70	345.80	346.41	345.27				349.00
18-Sep	345.43	345.30	345.50	345.93	345.22	345.56	345.67	345.80	346.38	345.26				349.00
19-Sep	345.42	345.30	345.48	345.96	345.21	345.52	345.65	345.77	346.35	345.24				349.00
20-Sep	345.40	345.29	345.48	345.96	345.20	345.52	345.63	345.74	346.31	345.23				349.00
21-Sep	345.38	345.28	345.48	345.98	345.20	345.49	345.62	345.71	346.25	345.22				349.00
22-Sep	345.37	345.28	345.47	345.98	345.18	345.48		345.71	346.19	345.22				349.00
23-Sep	345.37	345.28	345.45	345.98	345.18	345.43		345.71	346.16	345.22				349.00
24-Sep	345.36	345.27	345.45	345.98	345.16	345.45	345.56	345.71	346.13	345.21				349.00
25-Sep	345.35	345.26	345.43	345.98	345.16	345.42	345.55	345.67	346.07	345.20				349.00
26-Sep	345.34	345.24	345.42	345.98	345.14	345.40	345.58	345.67	346.07	345.19				349.00
27-Sep	345.33	345.24	345.40	345.97	345.14	345.38	345.52	345.61	346.07	345.18				349.00
28-Sep	345.33	345.23	345.40	345.97	345.12	345.38		345.61	346.07	345.17				349.00
29-Sep	345.34	345.22	345.39	345.96	345.11	345.37		345.61	346.04	345.16				349.00
30-Sep	345.35	345.21	345.42	345.95	345.08	345.34		345.61	346.04	345.15				349.00
01-Oct	345.37	345.20	345.45	345.95	345.09	345.34	345.52	345.61	345.89	345.14				349.00
02-Oct	345.39	345.19	345.46	345.93	345.07	345.33	345.52	345.61	345.89	345.13				349.00
03-Oct	345.40	345.18	345.47	345.92	345.07	345.33		345.61	345.89	345.12				349.00
04-Oct	345.41	345.17	345.47	345.90	345.05	345.30	345.48	345.61	345.86	345.11				349.00
05-Oct	345.42	345.16	345.47	345.89	345.05	345.30	345.45	345.61	345.86	345.10				349.00
06-Oct	345.43	345.14	345.46	345.88	345.03	345.29		345.52	345.86	345.13				349.00
07-Oct	345.42	345.14	345.49	345.86	345.03	345.28		345.52	345.86	345.13				349.00
08-Oct	345.44	345.13	345.51	345.84	345.02	345.29		345.52	345.80	345.15				349.00
09-Oct	345.45	345.12	345.51	345.84	345.01	345.29	345.41	345.52	345.77	345.15				349.00
10-Oct	345.46	345.10	345.52	345.84	345.01	345.29	345.39	345.52	345.77	345.14				349.00
11-Oct	345.46	345.10	345.53	345.84	345.01	345.25	345.39	345.52	345.77	345.13				349.00
12-Oct	345.48	345.09	345.55	345.84	345.00	345.25	345.38	345.52	345.77	345.12				349.00
13-Oct	345.51	345.08	345.57	345.83	345.00	345.25		345.52	345.74	345.11				349.00
14-Oct	345.51	345.06	345.58	345.82	345.00	345.24		345.52	345.77	345.10				349.00
15-Oct	345.51	345.06	345.60	345.83	345.00	345.23	345.38	345.52	345.77	345.10				349.00
16-Oct	345.53	345.08	345.61	345.84	344.98	345.24	345.38	345.52	345.71	345.10				349.00
17-Oct	345.53	345.08	345.66	345.85	345.03	345.23	345.37	345.52	345.71	345.10				349.00
18-Oct	345.56	345.06	345.77	345.85	345.06	345.23	345.36	345.31	345.71	345.10				349.00
19-Oct	345.58	345.06	345.87	345.84	345.16	345.21		345.34	345.71	345.10				349.00
20-Oct	345.60	345.06	345.90	345.84	345.20	345.21		345.31	345.71	345.10				349.00
21-Oct	345.62	345.06	345.95	345.84	345.23	345.19		345.31	345.67	345.10				349.00
22-Oct	345.63	345.04	346.01	345.84	345.29	345.19		345.31	345.67	345.10				349.00
23-Oct	345.62	345.04	346.05	345.84	345.36	345.19	345.36	345.31	345.67	345.10				349.00
24-Oct	345.66	345.04	346.09	345.84										

DATE	2007	2006	2005	2004	2003	2002	2001	2000	1999	1998	1997	1996	1972	Critical
Low Elevation	LAKE	LAKE	LAKE	LAKE	LAKE	LAKE	LAKE	LAKE	LAKE	LAKE	LAKE	LAKE	LAKE	Lake
High Elevation	LEVEL	LEVEL	LEVEL	LEVEL	LEVEL	LEVEL	LEVEL	LEVEL	LEVEL	LEVEL	LEVEL	LEVEL	LEVEL	Elevation
17-Nov	345.84	345.21	346.14	345.73	345.54	345.03		345.22	346.01	345.10				349.00
18-Nov	345.84	345.21	346.12	345.73	345.53	345.02		345.22	346.04	345.10				349.00
19-Nov	345.84	345.21	346.10	345.72	345.54	345.03	345.51	345.22	346.07	345.10				349.00
20-Nov	345.83	345.21	346.09	345.72	345.54	345.04	345.53	345.19	346.04	345.07				349.00
21-Nov	345.82	345.22	346.07	345.72	345.53	345.05	345.54	345.16	346.07	345.08				349.00
22-Nov	345.81	345.22	346.05	345.72	345.51	345.06	345.55	345.16	346.13	345.09				349.00
23-Nov	345.81	345.22	346.04	345.71	345.48	345.07	345.57	345.16	346.13	345.10				349.00
24-Nov	345.80	345.23	346.02	345.70	345.47	345.07		345.13	346.13	345.10				349.00
25-Nov	345.78	345.23	346.00	345.73	345.47	345.07		345.13	346.13	345.10				349.00
26-Nov	345.77	345.23	345.99	345.72	345.47	345.05	345.57	345.13	346.13	345.10				349.00
27-Nov	345.77	345.23	345.98	345.71	345.47	345.06	345.58	345.10	346.13	345.10				349.00
28-Nov	345.77	345.22	345.96	345.71	345.43	345.04	345.58	345.10	346.13	345.10				349.00
29-Nov	345.76	345.20	345.94	345.71	345.43	345.03		345.10	346.13	345.10				349.00
30-Nov	345.75	345.20	345.93	345.70	345.43	345.03	345.58	345.10	346.13	345.10				349.00
01-Dec	345.73	345.19	345.92	345.69	345.41	345.03		345.07	346.10	345.10				349.00
02-Dec	345.72	345.18	345.90	345.68	345.39	345.03		345.07	346.10	345.10				349.00
03-Dec	345.71	345.18	345.88	345.67	345.37	345.02	345.58	345.07	346.10	345.10				349.00
04-Dec	345.71	345.20	345.85	345.68	345.36	345.02	345.58	345.07	346.10					349.00
05-Dec	345.71	345.18	345.84	345.68	345.33	345.00	345.56	345.07	346.10					349.00
06-Dec	345.72	345.19	345.83	345.68	345.31	345.00		345.03	346.10					349.00
07-Dec	345.73	345.19	345.81	345.68	345.32	345.00		345.03	346.07					349.00
08-Dec	345.72	345.19	345.78	345.66	345.32	344.97		345.03	346.07					349.00
09-Dec	345.71	345.19	345.76	345.66	345.30	344.98		345.03	346.04					349.00
10-Dec	345.70	345.18	345.75	345.67	345.29	344.96	345.54	345.03	346.04					349.00
11-Dec	345.70	345.19	345.74	345.67	345.27	344.97	345.53	345.00	346.04					349.00
12-Dec	345.70	345.18	345.72	345.66	345.25	344.98	345.52	344.97	346.04					349.00
13-Dec	345.69	345.16	345.70	345.65	345.25	344.94	345.53	344.97	346.04					349.00
14-Dec	345.69	345.17	345.68	345.65	345.25	344.96		344.97	346.04					349.00
15-Dec	345.68	345.18	345.66	345.64	345.23	344.98		344.97	345.95					349.00
16-Dec	345.66	345.17	345.66	345.62	345.23	344.98		344.97	345.95					349.00
17-Dec	345.67	345.17	345.64	345.64	345.23	344.98	345.52	344.97	345.95					349.00
18-Dec	345.66	345.16	345.63	345.61	345.22	344.99	345.51	344.91	345.95					349.00
19-Dec	345.64	345.16	345.60	345.60	345.20	344.98	345.51	344.91	345.95					349.00
20-Dec	345.64	345.17	345.59	345.62	345.19	344.98	345.50	344.91	345.95					349.00
21-Dec	345.63	345.14	345.59	345.61	345.18	344.98	345.48	344.91	345.89					349.00
22-Dec	345.63	345.14	345.58	345.61	345.17	344.98		344.91	345.86					349.00
23-Dec	345.62	345.13	345.57	345.61	345.16	344.98		344.91	345.80					349.00
24-Dec	345.61	345.14	345.57	345.57	345.15	344.97	345.46	344.91	345.80					349.00
25-Dec	345.61	345.12	345.56	345.58	345.14	344.95		344.91	345.80					349.00
26-Dec	345.59	345.13	345.57	345.59	345.12	344.95		344.91	345.80					349.00
27-Dec	345.58	345.13	345.58	345.58	345.12	344.94	345.41	344.91	345.80					349.00
28-Dec	345.57	345.12	345.58	345.58	345.10	344.94	345.39	344.88	345.80					349.00
29-Dec	345.57	345.12	345.59	345.57	345.10	344.94		344.88	345.74					349.00
30-Dec	345.57	345.10	345.58	345.55	345.08	344.93		344.88	345.74					349.00
31-Dec	345.550	345.100	345.580	345.550	345.080	344.940	345.38	344.88	345.67					349.00