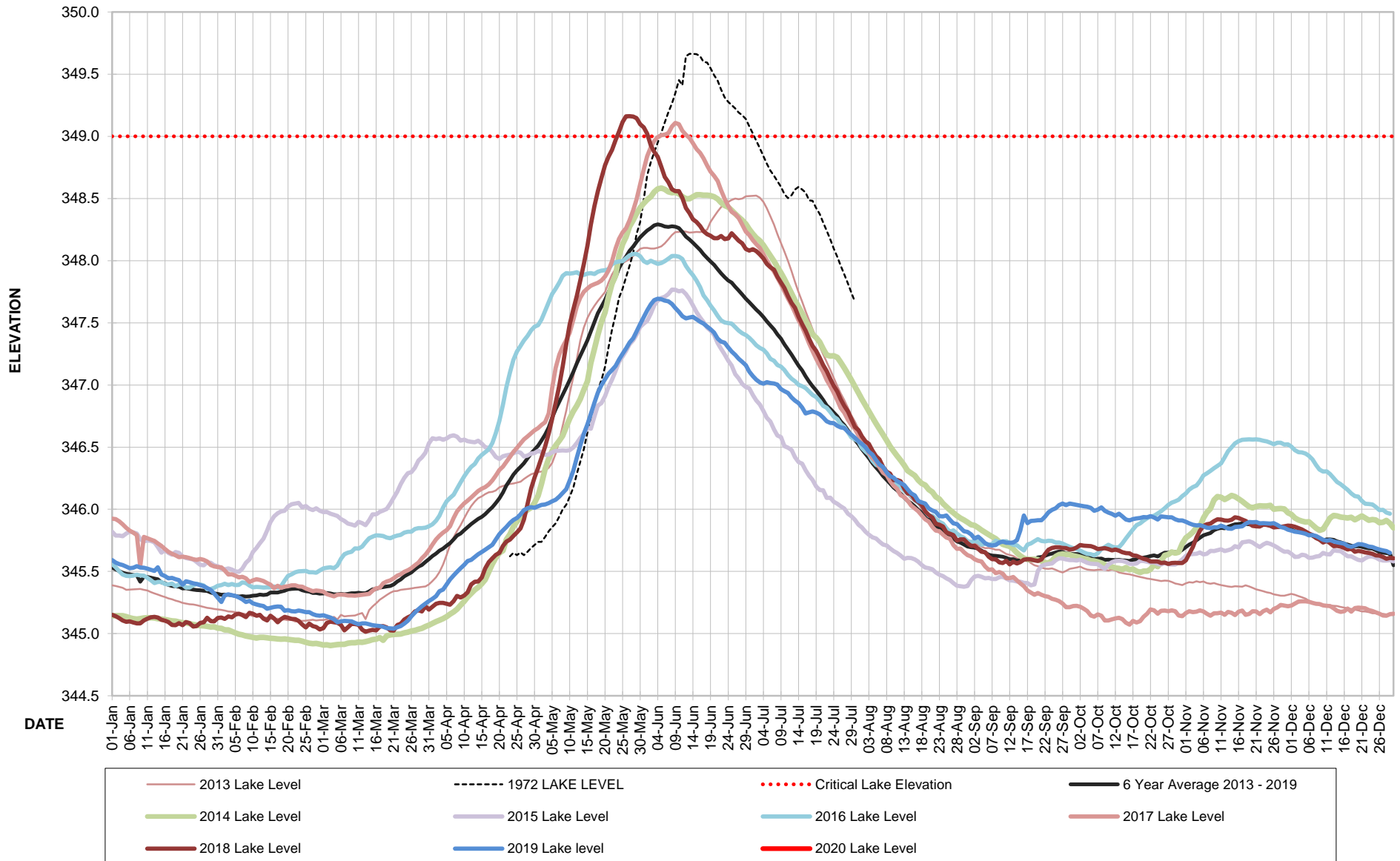


SHUSWAP LAKE LEVEL



DATE	2019	2018	2017	2016	2015	2014	2013	2012	2011	2010	2009	2008	2007
Low Elevation	LAKE	LAKE	LAKE	LAKE	LAKE	LAKE	LAKE	LAKE	LAKE	LAKE	LAKE	LAKE	LAKE
High Elevation	LEVEL	LEVEL	LEVEL	LEVEL	LEVEL	LEVEL	LEVEL	LEVEL	LEVEL	LEVEL	LEVEL	LEVEL	LEVEL
01-Jan	345.591	345.152	345.925	345.560	345.819	345.143	345.388	345.16	345.11	345.21	345.54	345.54	345.10
02-Jan	345.571	345.141	345.922	345.533	345.789	345.144	345.383	345.15	345.10	345.20	345.53	345.53	345.09
03-Jan	345.558	345.124	345.903	345.501	345.789	345.144	345.375	345.15	345.07	345.23	345.53	345.53	345.09
04-Jan	345.552	345.105	345.879	345.475	345.784	345.143	345.368	345.14	344.83	345.24	345.52	345.53	345.08
05-Jan	345.538	345.095	345.851	345.465	345.805	345.136	345.353	345.18	345.07	345.24	345.51	345.51	345.09
06-Jan	345.526	345.098	345.829	345.463	345.821	345.128	345.354	345.14	345.06	345.23	345.50	345.49	345.08
07-Jan	345.535	345.090	345.813	345.466	345.815	345.120	345.355	345.14	345.06	345.23	345.50	345.48	345.08
08-Jan	345.543	345.083	345.792	345.473	345.805	345.117	345.357	345.14	345.06	345.16	345.49	345.47	345.10
09-Jan	345.531	345.082	345.540	345.468	345.760	345.120	345.359	345.14	345.06	345.18	345.49	345.47	345.08
10-Jan	345.529	345.106	345.778	345.466	345.741	345.125	345.353	345.14	345.06	345.20	345.48	345.46	345.08
11-Jan	345.522	345.121	345.767	345.449	345.749	345.128	345.347	345.14	345.06	345.21	345.48	345.46	345.07
12-Jan	345.514	345.131	345.757	345.430	345.746	345.127	345.334	345.14	345.06	345.22	345.48	345.45	345.06
13-Jan	345.505	345.135	345.745	345.407	345.734	345.126	345.323	345.14	345.06	345.20	345.48	345.44	345.04
14-Jan	345.534	345.130	345.726	345.415	345.696	345.121	345.314	345.14	345.06	345.22	345.49	345.44	345.04
15-Jan	345.475	345.111	345.705	345.416	345.651	345.117	345.304	345.14	345.06	345.18	345.50	345.42	345.02
16-Jan	345.463	345.104	345.681	345.400	345.672	345.113	345.294	345.11	345.06	345.21	345.50	345.42	345.02
17-Jan	345.445	345.093	345.658	345.395	345.649	345.108	345.284	345.10	345.06	345.25	345.50	345.41	345.02
18-Jan	345.448	345.069	345.643	345.403	345.634	345.103	345.277	345.10	345.06	345.27	345.50	345.40	345.02
19-Jan	345.438	345.068	345.630	345.381	345.656	345.100	345.266	345.09	345.06	345.28	345.48	345.39	345.03
20-Jan	345.431	345.084	345.615	345.395	345.649	345.093	345.258	345.09	345.06	345.27	345.47	345.39	345.04
21-Jan	345.427	345.067	345.618	345.394	345.620	345.087	345.248	345.09	345.06	345.25	345.46	345.37	345.02
22-Jan	345.421	345.094	345.615	345.370	345.607	345.085	345.241	345.08	345.06	345.27	345.44	345.34	345.02
23-Jan	345.414	345.084	345.607	345.370	345.602	345.080	345.236	345.08	345.06	345.21	345.42	345.35	345.02
24-Jan	345.405	345.057	345.598	345.389	345.597	345.074	345.235	345.08	345.06	345.25	345.42	345.33	345.02
25-Jan	345.399	345.061	345.594	345.399	345.576	345.070	345.229	345.08	345.06	345.27	345.42	345.31	345.02
26-Jan	345.391	345.085	345.600	345.396	345.554	345.065	345.222	345.07	345.03	345.26	345.41	345.31	345.02
27-Jan	345.382	345.091	345.594	345.386	345.550	345.062	345.214	345.07	345.01	345.27	345.41	345.30	345.01
28-Jan	345.367	345.127	345.581	345.357	345.574	345.058	345.207	345.07	345.01	345.27	345.40	345.29	345.01
29-Jan	345.351	345.101	345.551	345.359	345.569	345.054	345.203	345.07	345.01	345.21	345.40	345.29	345.00
30-Jan	345.324	345.098	345.541	345.368	345.549	345.055	345.198	345.06	345.01	345.19	345.39	345.28	345.00
31-Jan	345.292	345.125	345.536	345.385	345.543	345.044	345.194	345.06	345.01	345.25	345.39	345.27	344.99
01-Feb	345.255	345.130	345.534	345.391	345.521	345.042	345.191	345.06	345.01	345.26	345.39	345.27	344.98
02-Feb	345.309	345.118	345.508	345.401	345.517	345.029	345.185	345.05	345.01	345.26	345.38	345.26	344.98
03-Feb	345.316	345.139	345.476	345.390	345.524	345.029	345.179	345.05	345.01	345.22	345.38	345.26	344.98
04-Feb	345.308	345.132	345.477	345.399	345.516	345.017	345.176	345.05	345.01	345.25	345.38	345.25	344.96
05-Feb	345.304	345.153	345.466	345.391	345.501	345.007	345.172	345.05	345.01	345.18	345.39	345.23	344.95
06-Feb	345.290	345.161	345.451	345.392	345.497	344.996	345.166	345.04	345.01	345.18	345.39	345.24	344.96
07-Feb	345.276	345.150	345.458	345.412	345.523	344.989	345.162	345.04	345.01	345.18	345.39	345.25	344.98
08-Feb	345.254	345.133	345.445	345.406	345.570	344.981	345.157	345.04	345.01	345.18	345.38	345.23	344.98
09-Feb	345.263	345.167	345.416	345.386	345.596	344.975	345.152	345.03	345.01	345.20	345.38	345.22	344.98
10-Feb	345.243	345.160	345.428	345.373	345.656	344.970	345.140	345.03	345.01	345.21	345.37	345.22	344.98
11-Feb	345.234	345.144	345.438	345.375	345.690	344.965	345.140	345.03	344.99	345.19	345.37	345.22	344.98
12-Feb	345.227	345.152	345.432	345.374	345.727	344.970	345.137	345.03	344.97	345.17	345.37	345.22	344.98
13-Feb	345.221	345.120	345.423	345.370	345.764	344.970	345.133	345.02	344.97	345.17	345.36	345.22	344.98
14-Feb	345.200	345.106	345.407	345.372	345.829	344.967	345.128	345.02	344.99	345.17	345.36	345.21	344.98
15-Feb	345.208	345.144	345.394	345.372	345.897	344.963	345.121	345.02	344.98	345.20	345.36	345.21	344.98
16-Feb	345.214	345.122	345.365	345.379	345.943	344.960	345.115	345.01	344.97	345.19	345.35	345.20	344.98
17-Feb	345.218	345.091	345.384	345.368	345.968	344.958	345.120	345.01	344.98	345.17	345.35	345.20	344.98
18-Feb	345.216	345.117	345.369	345.382	345.982	344.955	345.115	345.01	344.96	345.17	345.34	345.18	344.98
19-Feb	345.183	345.134	345.377	345.426	345.988	344.957	345.113	345.01	344.96	345.17	345.34	345.19	344.99
20-Feb	345.190	345.127	345.381	345.465	346.023	344.954	345.107	345.00	344.96	345.17	345.34	345.19	344.99
21-Feb	345.180	345.119	345.388	345.477	346.041	344.950	345.112	345.00	344.96	345.17	345.34	345.16	344.98
22-Feb	345.179	345.117	345.389	345.494	346.046	344.947	345.097	345.00	344.94	345.18	345.35	345.16	344.98
23-Feb	345.186	345.102	345.380	345.500	346.051	344.946	345.104	344.99	344.96	345.18	345.35	345.17	344.98
24-Feb	345.180	345.073	345.377	345.503	346.015	344.939	345.102	344.99	344.94	345.18	345.36	345.15	344.97
25-Feb	345.173	345.049	345.364	345.505	346.026	344.930	345.104	344.99	344.95	345.18	345.37	345.15	344.97
26-Feb	345.172	345.080	345.353	345.493	346.005	344.923	345.107	344.99	344.95	345.17	345.38	345.14	344.98
27-Feb	345.156	345.061	345.341	345.494	345.994	344.920	345.112	344.98	344.95	345.19	345.39	345.14	344.96
28-Feb	345.147	345.053	345.346	345.490	346.009	344.921	345.105	344.98	344.96	345.18	345.40	345.15	344.98
01-Mar	345.144	345.034	345.343	345.508	345.988	344.915	345.109	344.97	344.96	345.19	345.43	345.13	344.96
02-Mar	345.148	345.045	345.337	345.524	345.977	344.908	345.110	344.97	344.96	345.19	345.46	345.12	344.96
03-Mar	345.139	345.085	345.318	345.530	345.979	344.910	345.114	344.97	344.97	345.20	345.49	345.14	344.96
04-Mar	345.130	345.096	345.308	345.533	345.965	344.904	345.126	344.98	344.97	345.21	345.53	345.15	344.97
05-Mar	345.114	345.092	345.299	345.526	345.955	344.908	345.134	344.99	344.97	345.24	345.56	345.15	344.96
06-Mar	345.092	345.087	345.312	345.548	345.947	344.912	345.113	345.01	344.98	345.20	345.60	345.14	344.98
07-Mar	345.099	345.070	345.315	345.602	345.922	344.913	345.151	345.02	344.98	345.21	345.60	345.12	344.98
08-Mar	345.102	345.027	345.313	345.638	345.906	344.914	345.138	345.03	344.99	345.21	345.57	345.13	344.98
09-Mar	345.100	345.052	345.307	345.651	345.885	344.923	345.142	345.04	344.99	345.21	345.55	345.14	344.96
10-Mar	345.098	345.079	345.307	345.659	345.877	344.927	345.143	345.05	344.99	345.21	345.51	345.13	345.00
11-Mar	345.086	345.077	345.305	345.686	345.869	344.926	345.146	345.06	345.00	345.22	345.48	345.14	345.02
12-Mar	345.075	345.071	345.308	345.684	345.900	344.931	345.156	345.03	345.00	345.22	345.44	345.14	345.02
13-Mar	345.083	345.031	345.312	345.700	345.889	344.930	345.166	345.02	345.00	345.24	345.41	345.17	345.06
14-Mar	345.082	345.015	345.316	345.734	345.872	344.936	345.117	345.03	345.01	345.25	345.37	345.17	345.08
15-Mar	345.075	345.024	345.320	345.768	345.912								

DATE	2019	2018	2017	2016	2015	2014	2013	2012	2011	2010	2009	2008	2007
Low Elevation	LAKE	LAKE	LAKE	LAKE	LAKE	LAKE	LAKE	LAKE	LAKE	LAKE	LAKE	LAKE	LAKE
High Elevation	LEVEL	LEVEL	LEVEL	LEVEL	LEVEL	LEVEL	LEVEL	LEVEL	LEVEL	LEVEL	LEVEL	LEVEL	LEVEL
05-Apr	345.354	345.247	345.812	346.014	346.559	345.120	345.556	345.12	345.20	345.34	345.15	345.16	345.59
06-Apr	345.396	345.240	345.833	346.064	346.570	345.137	345.633	345.18	345.20	345.34	345.15	345.16	345.60
07-Apr	345.435	345.233	345.864	346.092	346.588	345.156	345.712	345.18	345.20	345.33	345.16	345.15	345.61
08-Apr	345.469	345.261	345.930	346.116	346.596	345.174	345.775	345.21	345.22	345.34	345.17	345.15	345.63
09-Apr	345.469	345.304	345.982	346.166	346.584	345.197	345.826	345.18	345.26	345.37	345.19	345.15	345.68
10-Apr	345.497	345.291	346.017	346.217	346.551	345.229	345.873	345.14	345.30	345.34	345.21	345.16	345.77
11-Apr	345.527	345.307	346.048	346.265	346.560	345.259	345.928	345.18	345.31	345.34	345.23	345.16	345.87
12-Apr	345.554	345.332	346.069	346.306	346.548	345.294	345.980	344.97	345.32	345.34	345.26	345.16	345.93
13-Apr	345.585	345.396	346.095	346.341	346.542	345.324	346.026	345.27	345.33	345.34	345.29	345.18	345.98
14-Apr	345.593	345.418	346.123	346.365	346.539	345.352	346.063	345.33	345.35	345.34	345.32	345.16	346.00
15-Apr	345.616	345.420	346.147	346.408	346.551	345.373	346.089	345.30	345.36	345.34	345.34	345.19	346.02
16-Apr	345.638	345.451	346.165	346.437	346.528	345.402	346.105	345.35	345.37	345.34	345.36	345.21	346.06
17-Apr	345.656	345.525	346.179	346.460	346.499	345.433	346.122	345.38	345.38	345.35	345.37	345.22	346.09
18-Apr	345.674	345.575	346.201	346.482	346.494	345.497	346.136	345.40	345.39	345.41	345.41	345.24	346.11
19-Apr	345.695	345.605	346.233	346.533	346.460	345.561	346.141	345.44	345.40	345.41	345.44	345.25	346.13
20-Apr	345.715	345.633	346.270	346.612	346.422	345.610	346.152	345.49	345.34	345.44	345.44	345.27	346.14
21-Apr	345.756	345.650	346.316	346.711	346.405	345.650	346.176	345.52	345.40	345.50	345.45	345.29	346.15
22-Apr	345.799	345.705	346.343	346.841	346.427	345.667	346.188	345.56	345.41	345.57	345.45	345.29	346.16
23-Apr	345.830	345.740	346.382	346.981	346.434	345.756	346.194	345.59	345.41	345.64	345.51	345.30	346.17
24-Apr	345.857	345.756	346.421	347.100	346.439	345.799	346.203	345.58	345.41	345.85	345.54	345.31	346.18
25-Apr	345.891	345.786	346.461	347.201	346.451	345.860	346.208	345.72	345.41	345.89	345.58	345.32	346.19
26-Apr	345.914	345.814	346.494	347.269	346.462	345.901	346.214	345.83	345.41	345.92	345.61	345.32	346.21
27-Apr	345.930	345.847	346.529	347.315	346.455	345.938	346.222	345.94	345.41	345.93	345.62	345.32	346.23
28-Apr	345.960	345.917	346.562	347.358	346.424	345.970	346.243	346.10	345.39	346.11	345.65	345.32	346.24
29-Apr	345.993	346.042	346.586	347.395	346.432	345.996	346.263	346.18	345.41	346.14	345.67	345.34	346.27
30-Apr	346.009	346.167	346.612	347.440	346.448	346.014	346.282	346.26	345.43	346.19	345.69	345.39	346.28
01-May	346.012	346.255	346.635	347.469	346.452	346.052	346.291	346.35	345.43	346.21	345.79	345.41	346.31
02-May	346.024	346.335	346.653	347.482	346.470	346.109	346.299	346.46	345.44	346.25	345.81	345.44	346.32
03-May	346.036	346.416	346.679	347.526	346.460	346.206	346.304	346.51	345.48	346.26	345.84	345.47	346.35
04-May	346.038	346.504	346.701	347.595	346.437	346.324	346.311	346.56	345.47	345.89	345.89	345.48	346.38
05-May	346.050	346.610	346.771	347.666	346.441	346.409	346.334	346.63	345.53	345.89	345.89	345.52	346.41
06-May	346.064	346.725	346.972	347.732	346.458	346.471	346.373	346.65	345.59	345.89	345.94	345.56	346.42
07-May	346.077	346.857	347.139	347.775	346.470	346.514	346.449	346.68	345.56	345.91	346.00	345.61	346.44
08-May	346.103	346.996	347.244	347.823	346.472	346.552	346.554	346.73	345.66	345.93	346.05	345.67	346.47
09-May	346.131	347.148	347.308	347.878	346.474	346.592	346.671	346.76	345.70	345.93	346.09	345.72	346.52
10-May	346.162	347.331	347.361	347.900	346.472	346.664	346.795	346.81	345.77	345.93	346.12	345.76	346.56
11-May	346.231	347.486	347.420	347.896	346.476	346.730	346.930	346.83	345.82	345.94	346.17	345.81	346.61
12-May	346.308	347.606	347.523	347.900	346.498	346.787	347.063	346.85	345.84	345.94	346.22	345.86	346.67
13-May	346.417	347.718	347.634	347.907	346.534	346.835	347.211	346.87	345.91	345.95	346.27	345.93	346.72
14-May	346.514	347.839	347.703	347.888	346.573	346.886	347.356	346.89	346.03	345.95	346.31	345.98	346.77
15-May	346.607	347.973	347.750	347.885	346.607	346.961	347.463	346.93	346.05	345.98	346.35	346.04	346.83
16-May	346.683	348.121	347.776	347.896	346.656	347.030	347.539	346.95	346.16	346.02	346.37	346.19	346.89
17-May	346.767	348.289	347.798	347.900	346.647	347.176	347.592	347.05	346.27	346.09	346.40	346.33	346.98
18-May	346.857	348.440	347.811	347.893	346.747	347.290	347.637	347.10	346.38	346.18	346.45	346.53	347.07
19-May	346.938	348.557	347.821	347.911	346.834	347.402	347.675	347.16	346.47	346.27	346.51	346.73	347.15
20-May	346.999	348.664	347.839	347.919	346.854	347.506	347.711	347.19	346.57	346.40	346.60	346.80	347.25
21-May	347.046	348.767	347.872	347.923	346.911	347.584	347.747	347.23	346.64	346.57	346.63	347.01	347.31
22-May	347.089	348.834	347.920	347.930	346.982	347.708	347.821	347.27	346.75	346.57	346.65	347.23	347.35
23-May	347.120	348.890	347.996	347.972	347.043	347.815	347.889	347.33	346.86	346.67	346.69	347.37	347.37
24-May	347.153	348.971	348.099	347.987	347.114	347.882	347.936	347.45	346.97	346.67	346.75	347.51	347.41
25-May	347.203	349.037	348.175	347.994	347.185	348.040	347.964	347.50	347.09	346.67	346.81	347.65	347.45
26-May	347.251	349.115	348.228	347.996	347.230	348.133	347.982	347.53	347.19	346.79	346.89	347.80	347.47
27-May	347.293	349.160	348.261	348.020	347.272	348.190	347.995	347.56	347.30	346.79	346.96	347.95	347.49
28-May	347.341	349.162	348.326	348.043	347.327	348.274	348.012	347.59	347.40	346.87	347.03	348.06	347.55
29-May	347.376	349.158	348.406	348.053	347.360	348.326	348.038	347.63	347.45	346.86	347.09	348.16	347.57
30-May	347.431	349.147	348.494	348.054	347.405	348.380	348.069	347.69	347.52	346.92	347.16	348.24	347.60
31-May	347.490	349.098	348.615	348.035	347.466	348.426	348.095	347.72	347.53	347.03	347.27	348.32	347.64
01-Jun	347.546	349.072	348.734	347.995	347.493	348.461	348.103	347.75	347.63	347.05	347.36	348.38	347.71
02-Jun	347.598	349.021	348.840	347.981	347.516	348.491	348.102	347.79	347.63	347.07	347.43	348.44	347.79
03-Jun	347.648	348.928	348.912	347.999	347.573	348.513	348.097	347.82	347.74	347.09	347.49	348.52	347.86
04-Jun	347.682	348.877	348.961	347.987	347.639	348.552	348.097	347.85	347.74	347.17	347.55	348.58	347.97
05-Jun	347.694	348.835	348.994	347.974	347.679	348.577	348.104	347.90	347.84	347.28	347.61	348.60	348.09
06-Jun	347.690	348.753	349.008	347.981	347.701	348.584	348.115	347.99	347.88	347.39	347.71	348.64	348.20
07-Jun	347.679	348.673	349.014	347.995	347.709	348.574	348.138	348.09	347.95	347.37	347.77	348.68	348.28
08-Jun	347.673	348.631	349.024	348.016	347.731	348.554	348.171	348.20	348.04	347.47	347.79	348.72	348.33
09-Jun	347.652	348.573	349.080	348.037	347.767	348.546	348.205	348.30	348.08	347.47	347.81	348.74	348.37
10-Jun	347.619	348.560	349.108	348.037	347.765	348.550	348.229	348.35	348.14	347.58	347.81	348.74	348.42
11-Jun	347.588	348.560	349.098	348.032	347.753	348.537	348.232	348.42	348.20	347.55	347.81	348.74	348.48
12-Jun	347.554	348.505	349.044	348.013	347.761	348.515	348.237	348.46	348.21	347.66	347.83	348.73	348.50
13-Jun	347.535	348.424	349.012	347.958	347.732	348.498	348.233	348.53	348.29	347.66	347.86	348.71	348.49
14-Jun	347.542	348.382	348.986	347.916	347.689	348.498	348.225	348.62	348.32	347.76	347.88	348.73	348.47
15-Jun	347.549	348.332	348.945	347.884	347.641	348.514	348.228	348.73	348.40	347.76	347.90	348.73	348.44
16-Jun	347.529	348.310	348.898	347.839	347.586	348.531	348.232	348.78	348.43	347.76	347.94	348.69	348.41
17-Jun	347.508	348.278	348.868	347.787	347.543								

DATE	2019	2018	2017	2016	2015	2014	2013	2012	2011	2010	2009	2008	2007
Low Elevation	LAKE	LAKE	LAKE	LAKE	LAKE	LAKE	LAKE	LAKE	LAKE	LAKE	LAKE	LAKE	LAKE
High Elevation	LEVEL	LEVEL	LEVEL	LEVEL	LEVEL	LEVEL	LEVEL	LEVEL	LEVEL	LEVEL	LEVEL	LEVEL	LEVEL
08-Jul	347.011	347.927	347.912	347.195	346.643	347.995	348.289	349.25	348.41	347.53	347.39	348.17	347.75
09-Jul	347.002	347.871	347.861	347.161	346.593	347.948	348.213	349.21	348.41	347.53	347.37	348.13	347.69
10-Jul	346.967	347.824	347.809	347.147	346.580	347.902	348.141	349.18	348.41	347.43	347.32	348.07	347.63
11-Jul	346.951	347.780	347.753	347.120	346.509	347.852	348.073	349.14	348.40	347.43	347.28	348.03	347.59
12-Jul	346.936	347.714	347.695	347.080	346.495	347.795	347.998	349.09	348.38	347.33	347.25	347.97	347.53
13-Jul	346.899	347.659	347.643	347.049	346.477	347.737	347.914	349.03	348.38	347.33	347.21	347.91	347.47
14-Jul	346.874	347.620	347.582	347.030	346.420	347.681	347.829	348.98	348.38	347.32	347.16	347.85	347.42
15-Jul	346.854	347.548	347.520	347.001	346.380	347.630	347.746	348.91	348.34	347.32	347.14	347.79	347.39
16-Jul	346.818	347.489	347.467	346.990	346.366	347.575	347.669	348.84	348.27	347.23	347.10	347.72	347.35
17-Jul	346.770	347.438	347.404	346.975	346.314	347.520	347.594	348.77	348.21	347.23	347.05	347.67	347.30
18-Jul	346.780	347.370	347.332	346.946	346.269	347.466	347.519	348.71	348.19	347.13	347.01	347.59	347.24
19-Jul	346.787	347.315	347.272	346.920	346.237	347.407	347.449	348.62	348.17	347.13	346.98	347.53	347.19
20-Jul	346.778	347.275	347.212	346.903	346.183	347.381	347.378	348.54	348.14	347.02	346.94	347.47	347.18
21-Jul	346.764	347.219	347.155	346.871	346.154	347.345	347.311	348.47	348.12	347.02	346.90	347.40	347.15
22-Jul	346.738	347.161	347.104	346.833	346.153	347.290	347.248	348.41	348.10	346.92	346.84	347.35	347.12
23-Jul	346.708	347.111	347.039	346.817	346.091	347.240	347.184	348.36	348.07	346.92	346.82	347.29	347.07
24-Jul	346.694	347.048	346.990	346.782	346.094	347.233	347.120	348.28	348.04	346.92	346.76	347.22	347.05
25-Jul	346.693	346.993	346.937	346.746	346.060	347.235	347.057	348.20	348.01	346.82	346.72	347.16	347.02
26-Jul	346.672	346.947	346.876	346.725	346.045	347.222	346.991	348.13	347.98	346.81	346.70	347.10	346.98
27-Jul	346.659	346.885	346.814	346.685	346.025	347.182	346.933	348.05	347.92	346.81	346.68	347.04	346.93
28-Jul	346.653	346.830	346.776	346.663	346.006	347.137	346.877	347.98	347.88	346.71	346.61	346.99	346.88
29-Jul	346.625	346.788	346.720	346.621	345.964	347.088	346.816	347.88	347.82	346.70	346.58	346.94	346.84
30-Jul	346.601	346.727	346.679	346.579	345.945	347.040	346.757	347.81	347.80	346.70	346.58	346.88	346.80
31-Jul	346.576	346.662	346.646	346.563	345.875	346.989	346.706	347.75	347.74	346.69	346.52	346.84	346.76
01-Aug	346.546	346.636	346.594	346.546	345.854	346.936	346.646	347.65	347.68	346.59	346.52	346.80	346.70
02-Aug	346.526	346.586	346.547	346.494	345.820	346.885	346.598	347.54	347.60	346.53	346.47	346.77	346.66
03-Aug	346.499	346.546	346.511	346.464	345.796	346.836	346.553	347.44	347.55	346.49	346.43	346.73	346.62
04-Aug	346.463	346.526	346.452	346.442	345.775	346.789	346.522	347.34	347.46	346.48	346.40	346.68	346.58
05-Aug	346.439	346.472	346.412	346.391	345.766	346.739	346.471	347.36	347.40	346.38	346.38	346.64	346.54
06-Aug	346.396	346.426	346.385	346.358	345.740	346.690	346.431	347.29	347.32	346.38	346.36	346.58	346.50
07-Aug	346.359	346.402	346.338	346.344	345.717	346.646	346.394	347.23	347.27	346.30	346.30	346.54	346.44
08-Aug	346.339	346.341	346.294	346.311	345.709	346.600	346.336	347.17	347.22	346.30	346.26	346.51	346.38
09-Aug	346.297	346.302	346.275	346.276	345.685	346.554	346.314	347.11	347.16	346.30	346.24	346.46	346.38
10-Aug	346.265	346.288	346.227	346.268	345.664	346.507	346.286	347.05	347.08	346.30	346.22	346.44	346.35
11-Aug	346.254	346.235	346.189	346.236	345.649	346.466	346.237	346.99	347.02	346.30	346.18	346.42	346.28
12-Aug	346.228	346.236	346.166	346.204	345.627	346.431	346.210	346.93	346.95	346.26	346.14	346.40	346.27
13-Aug	346.211	346.225	346.114	346.181	345.603	346.394	346.179	346.87	346.91	346.15	346.12	346.38	346.24
14-Aug	346.195	346.166	346.098	346.150	345.610	346.354	346.145	346.82	346.84	346.15	346.09	346.34	346.20
15-Aug	346.160	346.127	346.069	346.127	345.607	346.311	346.119	346.76	346.80	346.15	346.08	346.31	346.17
16-Aug	346.127	346.122	346.030	346.108	345.597	346.290	346.086	346.71	346.73	346.20	346.06	346.28	346.13
17-Aug	346.111	346.077	346.007	346.075	345.579	346.270	346.060	346.66	346.70	346.20	346.04	346.26	346.07
18-Aug	346.066	346.058	345.984	346.052	345.551	346.235	346.045	346.61	346.63	346.00	346.02	346.23	346.04
19-Aug	346.056	346.034	345.951	346.028	345.532	346.208	345.997	346.56	346.59	346.00	345.99	346.21	346.02
20-Aug	346.046	345.983	345.919	345.983	345.526	346.195	345.972	346.51	346.52	346.00	345.96	346.19	346.01
21-Aug	346.006	345.953	345.901	345.949	345.518	346.159	345.951	346.47	346.48	346.00	345.89	346.19	345.99
22-Aug	345.990	345.933	345.858	345.948	345.491	346.138	345.914	346.42	346.41	345.90	345.97	346.19	345.96
23-Aug	345.979	345.883	345.828	345.921	345.474	346.101	345.887	346.38	346.38	345.90	345.91	346.18	345.94
24-Aug	345.945	345.876	345.824	345.899	345.462	346.082	345.861	346.34	346.34	345.90	345.88	346.15	345.88
25-Aug	345.943	345.861	345.796	345.885	345.444	346.047	345.857	346.30	346.30	345.80	345.86	346.13	345.88
26-Aug	345.951	345.815	345.772	345.848	345.431	346.020	345.834	346.26	346.27	345.80	345.83	346.12	345.86
27-Aug	345.915	345.804	345.764	345.817	345.407	345.993	345.823	346.23	346.23	345.80	345.81	346.12	345.85
28-Aug	345.887	345.793	345.713	345.830	345.384	345.972	345.820	346.19	346.20	345.80	345.78	346.11	345.82
29-Aug	345.881	345.749	345.682	345.805	345.382	345.949	345.797	346.16	346.16	345.80	345.76	346.13	345.80
30-Aug	345.850	345.758	345.683	345.783	345.377	345.928	345.782	346.13	346.11	345.80	345.74	346.13	345.78
31-Aug	345.824	345.758	345.654	345.770	345.383	345.914	345.776	346.09	346.08	345.70	345.73	346.13	345.76
01-Sep	345.817	345.727	345.632	345.744	345.430	345.895	345.754	346.07	346.05	345.70	345.71	346.13	345.73
02-Sep	345.798	345.706	345.621	345.736	345.459	345.876	345.737	346.03	346.01	345.70	345.71	346.11	345.70
03-Sep	345.765	345.707	345.599	345.745	345.459	345.871	345.732	346.00	345.98	345.70	345.67	346.09	345.70
04-Sep	345.779	345.682	345.586	345.738	345.464	345.852	345.712	345.97	345.95	345.70	345.67	346.08	345.68
05-Sep	345.756	345.659	345.580	345.715	345.458	345.833	345.699	345.94	345.92	345.70	345.66	346.06	345.67
06-Sep	345.728	345.655	345.540	345.723	345.445	345.814	345.688	345.91	345.90	345.70	345.63	346.05	345.66
07-Sep	345.712	345.619	345.513	345.717	345.449	345.797	345.689	345.88	345.91	345.70	345.63	346.03	345.64
08-Sep	345.710	345.598	345.518	345.720	345.440	345.779	345.683	345.85	345.87	345.60	345.62	346.02	345.60
09-Sep	345.713	345.599	345.487	345.748	345.440	345.763	345.675	345.83	345.81	345.60	345.61	346.00	345.58
10-Sep	345.733	345.573	345.496	345.734	345.453	345.739	345.675	345.80	345.79	345.60	345.60	345.98	345.58
11-Sep	345.740	345.568	345.483	345.741	345.457	345.718	345.658	345.78	345.76	345.60	345.59	345.96	345.55
12-Sep	345.730	345.586	345.446	345.743	345.442	345.709	345.641	345.76	345.73	345.60	345.58	345.94	345.53
13-Sep	345.731	345.557	345.446	345.727	345.429	345.702	345.633	345.75	345.71	345.60	345.58	345.92	345.51
14-Sep	345.733	345.579	345.455	345.715	345.427	345.680	345.624	345.72	345.69	345.64	345.56	345.90	345.50
15-Sep	345.750	345.564	345.429	345.711	345.419	345.649	345.605	345.69	345.66	345.64	345.55	345.88	345.47
16-Sep	345.828	345.575	345.405	345.689	345.417	345.626	345.588	345.68	345.64	345.64	345.55	345.86	345.46
17-Sep	345.951	345.595	345.381	345.669	345.408	345.606	345.589	345.65	345.62	345.64	345.53	345.84	345.45
18-Sep	345.888	345.599	345.346	345.716	345.406	345.596	345.590	345.63	345.60	345.64	345.52	345.82	345.43
19-Sep	345.906	345.596	345.331	345.725	345.389								

DATE	2019	2018	2017	2016	2015	2014	2013	2012	2011	2010	2009	2008	2007
Low Elevation	LAKE	LAKE	LAKE	LAKE	LAKE	LAKE	LAKE	LAKE	LAKE	LAKE	LAKE	LAKE	LAKE
High Elevation	LEVEL	LEVEL	LEVEL	LEVEL	LEVEL	LEVEL	LEVEL	LEVEL	LEVEL	LEVEL	LEVEL	LEVEL	LEVEL
10-Oct	345.989	345.688	345.106	345.697	345.521	345.556	345.513	345.26	345.50	345.79	345.27	345.58	345.46
11-Oct	345.974	345.680	345.105	345.714	345.557	345.545	345.508	345.25	345.49	345.78	345.27	345.57	345.46
12-Oct	345.963	345.670	345.115	345.700	345.575	345.537	345.515	345.24	345.48	345.76	345.24	345.56	345.48
13-Oct	345.949	345.676	345.123	345.693	345.584	345.528	345.508	345.23	345.47	345.75	345.26	345.56	345.51
14-Oct	345.964	345.668	345.127	345.694	345.586	345.525	345.492	345.23	345.47	345.73	345.24	345.56	345.51
15-Oct	345.942	345.654	345.116	345.725	345.585	345.516	345.486	345.24	345.46	345.72	345.22	345.56	345.51
16-Oct	345.918	345.647	345.087	345.766	345.576	345.532	345.481	345.25	345.45	345.71	345.20	345.56	345.53
17-Oct	345.911	345.645	345.07	345.804	345.563	345.514	345.477	345.26	345.44	345.71	345.20	345.56	345.53
18-Oct	345.922	345.629	345.103	345.837	345.561	345.519	345.470	345.26	345.43	345.70	345.24	345.58	345.56
19-Oct	345.927	345.625	345.089	345.872	345.564	345.503	345.463	345.28	345.42	345.70	345.27	345.60	345.58
20-Oct	345.930	345.613	345.101	345.887	345.586	345.491	345.456	345.28	345.42	345.69	345.28	345.63	345.60
21-Oct	345.937	345.603	345.134	345.908	345.585	345.503	345.450	345.30	345.41	345.68	345.28	345.65	345.62
22-Oct	345.935	345.595	345.161	345.928	345.578	345.503	345.443	345.30	345.48	345.67	345.28	345.66	345.63
23-Oct	345.944	345.581	345.194	345.941	345.571	345.518	345.439	345.30	345.45	345.66	345.27	345.66	345.62
24-Oct	345.933	345.580	345.187	345.948	345.573	345.556	345.433	345.29	345.49	345.65	345.27	345.66	345.66
25-Oct	345.917	345.580	345.161	345.966	345.561	345.538	345.429	345.29	345.51	345.63	345.30	345.66	345.70
26-Oct	345.943	345.567	345.184	345.985	345.556	345.583	345.422	345.28	345.44	345.62	345.34	345.65	345.73
27-Oct	345.940	345.571	345.186	346.008	345.571	345.630	345.426	345.28	345.44	345.62	345.35	345.65	345.77
28-Oct	345.936	345.561	345.181	346.035	345.559	345.637	345.424	345.28	345.45	345.61	345.32	345.65	345.78
29-Oct	345.936	345.567	345.187	346.054	345.555	345.656	345.415	345.28	345.45	345.60	345.36	345.64	345.78
30-Oct	345.919	345.569	345.180	346.065	345.556	345.648	345.403	345.28	345.44	345.59	345.34	345.64	345.80
31-Oct	345.910	345.567	345.145	346.077	345.573	345.654	345.397	345.29	345.44	345.58	345.34	345.64	345.81
01-Nov	345.910	345.568	345.141	346.106	345.597	345.723	345.390	345.31	345.43	345.57	345.38	345.66	345.81
02-Nov	345.900	345.589	345.166	346.127	345.625	345.771	345.404	345.34	345.43	345.56	345.37	345.68	345.82
03-Nov	345.887	345.643	345.180	346.158	345.637	345.790	345.414	345.36	345.42	345.55	345.35	345.70	345.82
04-Nov	345.876	345.697	345.172	346.179	345.640	345.816	345.410	345.37	345.42	345.55	345.35	345.70	345.82
05-Nov	345.871	345.773	345.177	346.191	345.642	345.853	345.421	345.39	345.41	345.55	345.37	345.70	345.82
06-Nov	345.873	345.827	345.188	346.226	345.653	345.860	345.413	345.42	345.40	345.54	345.34	345.71	345.81
07-Nov	345.864	345.866	345.179	346.272	345.636	345.931	345.420	345.44	345.40	345.54	345.34	345.73	345.83
08-Nov	345.853	345.880	345.161	346.289	345.643	345.975	345.406	345.47	345.39	345.54	345.36	345.76	345.82
09-Nov	345.848	345.884	345.143	346.309	345.665	346.004	345.402	345.48	345.39	345.54	345.37	345.76	345.83
10-Nov	345.856	345.904	345.163	346.331	345.663	346.076	345.406	345.48	345.38	345.55	345.38	345.79	345.83
11-Nov	345.855	345.919	345.164	346.348	345.672	346.103	345.398	345.48	345.38	345.55	345.36	345.80	345.83
12-Nov	345.869	345.918	345.169	346.368	345.679	346.096	345.391	345.48	345.37	345.54	345.36	345.81	345.84
13-Nov	345.857	345.910	345.151	346.417	345.664	346.079	345.385	345.49	345.37	345.54	345.34	345.82	345.84
14-Nov	345.845	345.908	345.175	346.466	345.671	346.093	345.379	345.49	345.36	345.53	345.34	345.83	345.84
15-Nov	345.844	345.916	345.168	346.499	345.680	346.111	345.375	345.49	345.36	345.53	345.34	345.84	345.84
16-Nov	345.858	345.936	345.149	346.529	345.703	346.102	345.382	345.48	345.35	345.53	345.34	345.84	345.84
17-Nov	345.859	345.931	345.176	346.548	345.692	346.085	345.379	345.48	345.39	345.54	345.36	345.85	345.84
18-Nov	345.864	345.917	345.185	346.559	345.734	346.065	345.378	345.48	345.34	345.54	345.38	345.86	345.84
19-Nov	345.883	345.907	345.152	346.560	345.739	346.043	345.388	345.49	345.34	345.53	345.36	345.87	345.84
20-Nov	345.898	345.889	345.159	346.562	345.744	346.020	345.379	345.50	345.33	345.52	345.34	345.87	345.83
21-Nov	345.895	345.866	345.180	346.561	345.732	346.011	345.368	345.50	345.33	345.51	345.34	345.88	345.82
22-Nov	345.897	345.864	345.178	346.562	345.712	346.023	345.356	345.51	345.32	345.51	345.38	345.89	345.81
23-Nov	345.886	345.861	345.157	346.558	345.697	346.028	345.349	345.52	345.32	345.50	345.35	345.89	345.81
24-Nov	345.889	345.878	345.181	346.551	345.717	346.027	345.341	345.52	345.31	345.49	345.35	345.89	345.80
25-Nov	345.887	345.874	345.192	346.546	345.730	346.026	345.333	345.52	345.31	345.47	345.35	345.89	345.78
26-Nov	345.885	345.866	345.171	346.536	345.722	346.032	345.327	345.51	345.30	345.46	345.35	345.88	345.77
27-Nov	345.888	345.854	345.198	346.523	345.710	346.000	345.316	345.51	345.30	345.45	345.36	345.87	345.77
28-Nov	345.874	345.858	345.211	346.536	345.693	346.004	345.311	345.50	345.29	345.44	345.36	345.86	345.77
29-Nov	345.858	345.857	345.231	346.535	345.674	346.006	345.306	345.50	345.28	345.42	345.40	345.86	345.76
30-Nov	345.850	345.863	345.226	346.520	345.658	346.002	345.305	345.50	345.28	345.41	345.37	345.86	345.75
01-Dec	345.836	345.869	345.220	346.522	345.660	345.972	345.312	345.50	345.27	345.39	345.37	345.84	345.73
02-Dec	345.829	345.867	345.226	346.504	345.642	345.959	345.319	345.51	345.27	345.38	345.37	345.84	345.72
03-Dec	345.820	345.860	345.242	346.476	345.616	345.931	345.312	345.51	345.26	345.37	345.37	345.83	345.71
04-Dec	345.816	345.849	345.258	346.459	345.619	345.913	345.302	345.51	345.26	345.35	345.34	345.82	345.71
05-Dec	345.811	345.837	345.260	346.458	345.635	345.905	345.292	345.51	345.25	345.34	345.34	345.81	345.71
06-Dec	345.804	345.821	345.260	346.448	345.629	345.897	345.281	345.51	345.30	345.33	345.38	345.81	345.72
07-Dec	345.791	345.806	345.257	346.431	345.610	345.900	345.265	345.51	345.34	345.32	345.37	345.80	345.73
08-Dec	345.793	345.792	345.248	346.401	345.611	345.874	345.250	345.51	345.33	345.32	345.36	345.79	345.72
09-Dec	345.786	345.769	345.239	346.356	345.621	345.848	345.243	345.50	345.32	345.31	345.33	345.79	345.71
10-Dec	345.770	345.756	345.238	346.320	345.624	345.830	345.236	345.51	345.31	345.30	345.32	345.79	345.70
11-Dec	345.754	345.733	345.228	346.304	345.649	345.840	345.229	345.51	345.30	345.28	345.29	345.80	345.70
12-Dec	345.747	345.745	345.224	346.305	345.639	345.885	345.231	345.51	345.29	345.28	345.31	345.80	345.70
13-Dec	345.752	345.728	345.221	346.283	345.636	345.931	345.228	345.50	345.28	345.27	345.32	345.80	345.69
14-Dec	345.742	345.703	345.203	346.251	345.672	345.951	345.223	345.50	345.27	345.26	345.32	345.80	345.69
15-Dec	345.734	345.706	345.183	346.220	345.666	345.946	345.222	345.49	345.26	345.25	345.29	345.80	345.68
16-Dec	345.729	345.700	345.175	346.202	345.663	345.938	345.215	345.49	345.25	345.25	345.26	345.80	345.66
17-Dec	345.723	345.689	345.181	346.179	345.642	345.933	345.210	345.49	345.25	345.24	345.28	345.76	345.67
18-Dec	345.705	345.677	345.202	346.156	345.623	345.931	345.203	345.48	345.30	345.24	345.25	345.72	345.66
19-Dec	345.698	345.683	345.176	346.127	345.623	345.935	345.198	345.48	345.24	345.23	345.24	345.69	345.64
20-Dec	345.707	345.658	345.206	346.106	345.606	345.915	345.192	345.47	345.24	345.23	345.28	345.64	345.64
21-Dec	345.720	345.666	345.209	346.103	345.594	345.930	345.187	345.47	345.24	345.22	345.25	345.63	345.63
22-Dec	345.718	345.661	345.208	346.068	345.588								

DATE	2006
Low Elevation	LAKE
High Elevation	LEVEL
01-Jan	345.58
02-Jan	345.57
03-Jan	345.58
04-Jan	345.58
05-Jan	345.57
06-Jan	345.57
07-Jan	345.58
08-Jan	345.56
09-Jan	345.57
10-Jan	345.59
11-Jan	345.59
12-Jan	345.61
13-Jan	345.60
14-Jan	345.61
15-Jan	345.60
16-Jan	345.60
17-Jan	345.62
18-Jan	345.61
19-Jan	345.61
20-Jan	345.61
21-Jan	345.61
22-Jan	345.60
23-Jan	345.59
24-Jan	345.59
25-Jan	345.58
26-Jan	345.58
27-Jan	345.58
28-Jan	345.57
29-Jan	345.57
30-Jan	345.56
31-Jan	345.56
01-Feb	345.55
02-Feb	345.55
03-Feb	345.54
04-Feb	345.53
05-Feb	345.53
06-Feb	345.52
07-Feb	345.52
08-Feb	345.51
09-Feb	345.50
10-Feb	345.50
11-Feb	345.49
12-Feb	345.49
13-Feb	345.48
14-Feb	345.48
15-Feb	345.47
16-Feb	345.46
17-Feb	345.46
18-Feb	345.45
19-Feb	345.44
20-Feb	345.44
21-Feb	345.43
22-Feb	345.42
23-Feb	345.42
24-Feb	345.41
25-Feb	345.40
26-Feb	345.40
27-Feb	345.39
28-Feb	345.39
01-Mar	345.38
02-Mar	345.37
03-Mar	345.37
04-Mar	345.36
05-Mar	345.36
06-Mar	345.36
07-Mar	345.35
08-Mar	345.35
09-Mar	345.34
10-Mar	345.34
11-Mar	345.33
12-Mar	345.33
13-Mar	345.32
14-Mar	345.30
15-Mar	345.31
16-Mar	345.31
17-Mar	345.28
18-Mar	345.30
19-Mar	345.28
20-Mar	345.29
21-Mar	345.29
22-Mar	345.27
23-Mar	345.27
24-Mar	345.27
25-Mar	345.26
26-Mar	345.28
27-Mar	345.27
28-Mar	345.26
29-Mar	345.29
30-Mar	345.29
31-Mar	345.29
01-Apr	345.29
02-Apr	345.30
03-Apr	345.31
04-Apr	345.31

DATE	2006
Low Elevation	LAKE
High Elevation	LEVEL
05-Apr	345.34
06-Apr	345.34
07-Apr	345.37
08-Apr	345.40
09-Apr	345.43
10-Apr	345.47
11-Apr	345.51
12-Apr	345.55
13-Apr	345.60
14-Apr	345.65
15-Apr	345.70
16-Apr	345.73
17-Apr	345.75
18-Apr	345.77
19-Apr	345.79
20-Apr	345.81
21-Apr	345.83
22-Apr	345.88
23-Apr	345.92
24-Apr	345.95
25-Apr	345.99
26-Apr	346.02
27-Apr	346.06
28-Apr	346.09
29-Apr	346.13
30-Apr	346.22
01-May	346.30
02-May	346.36
03-May	346.41
04-May	346.41
05-May	346.47
06-May	346.51
07-May	346.55
08-May	346.60
09-May	346.62
10-May	346.63
11-May	346.65
12-May	346.67
13-May	346.69
14-May	346.70
15-May	346.71
16-May	346.74
17-May	346.83
18-May	346.97
19-May	347.15
20-May	347.28
21-May	347.45
22-May	347.61
23-May	347.73
24-May	347.89
25-May	348.02
26-May	348.10
27-May	348.16
28-May	348.21
29-May	348.24
30-May	348.26
31-May	348.28
01-Jun	348.31
02-Jun	348.36
03-Jun	348.44
04-Jun	348.48
05-Jun	348.49
06-Jun	348.49
07-Jun	348.47
08-Jun	348.45
09-Jun	348.48
10-Jun	348.47
11-Jun	348.46
12-Jun	348.44
13-Jun	348.41
14-Jun	348.41
15-Jun	348.44
16-Jun	348.46
17-Jun	348.45
18-Jun	348.43
19-Jun	348.41
20-Jun	348.37
21-Jun	348.31
22-Jun	348.27
23-Jun	348.21
24-Jun	348.15
25-Jun	348.11
26-Jun	348.05
27-Jun	348.01
28-Jun	347.95
29-Jun	347.91
30-Jun	347.85
01-Jul	347.79
02-Jul	347.71
03-Jul	347.66
04-Jul	347.59
05-Jul	347.53
06-Jul	347.49
07-Jul	347.43

DATE	2006
Low Elevation	LAKE
High Elevation	LEVEL
08-Jul	347.39
09-Jul	347.33
10-Jul	347.28
11-Jul	347.22
12-Jul	347.18
13-Jul	347.13
14-Jul	347.06
15-Jul	347.02
16-Jul	346.96
17-Jul	346.91
18-Jul	346.86
19-Jul	346.81
20-Jul	346.76
21-Jul	346.71
22-Jul	346.66
23-Jul	346.62
24-Jul	346.57
25-Jul	346.54
26-Jul	346.50
27-Jul	346.46
28-Jul	346.42
29-Jul	346.38
30-Jul	346.34
31-Jul	346.30
01-Aug	346.27
02-Aug	346.22
03-Aug	346.20
04-Aug	346.16
05-Aug	346.12
06-Aug	346.09
07-Aug	346.06
08-Aug	346.03
09-Aug	346.00
10-Aug	345.98
11-Aug	345.97
12-Aug	345.94
13-Aug	345.93
14-Aug	345.91
15-Aug	345.88
16-Aug	345.85
17-Aug	345.82
18-Aug	345.80
19-Aug	345.78
20-Aug	345.76
21-Aug	345.74
22-Aug	345.71
23-Aug	345.68
24-Aug	345.66
25-Aug	345.64
26-Aug	345.63
27-Aug	345.60
28-Aug	345.60
29-Aug	345.57
30-Aug	345.55
31-Aug	345.52
01-Sep	345.52
02-Sep	345.50
03-Sep	345.48
04-Sep	345.46
05-Sep	345.44
06-Sep	345.42
07-Sep	345.42
08-Sep	345.40
09-Sep	345.39
10-Sep	345.37
11-Sep	345.36
12-Sep	345.36
13-Sep	345.34
14-Sep	345.35
15-Sep	345.35
16-Sep	345.34
17-Sep	345.32
18-Sep	345.30
19-Sep	345.30
20-Sep	345.29
21-Sep	345.28
22-Sep	345.28
23-Sep	345.28
24-Sep	345.27
25-Sep	345.26
26-Sep	345.24
27-Sep	345.24
28-Sep	345.23
29-Sep	345.22
30-Sep	345.21
01-Oct	345.20
02-Oct	345.19
03-Oct	345.18
04-Oct	345.17
05-Oct	345.16
06-Oct	345.14
07-Oct	345.14
08-Oct	345.13
09-Oct	345.12

DATE	2006
Low Elevation	LAKE
High Elevation	LEVEL
10-Oct	345.10
11-Oct	345.10
12-Oct	345.09
13-Oct	345.08
14-Oct	345.06
15-Oct	345.06
16-Oct	345.08
17-Oct	345.08
18-Oct	345.06
19-Oct	345.06
20-Oct	345.06
21-Oct	345.06
22-Oct	345.04
23-Oct	345.04
24-Oct	345.04
25-Oct	345.03
26-Oct	345.02
27-Oct	345.04
28-Oct	345.04
29-Oct	345.03
30-Oct	345.02
31-Oct	345.02
01-Nov	345.02
02-Nov	345.02
03-Nov	345.02
04-Nov	345.04
05-Nov	345.06
06-Nov	345.08
07-Nov	345.06
08-Nov	345.12
09-Nov	345.13
10-Nov	345.14
11-Nov	345.16
12-Nov	345.17
13-Nov	345.19
14-Nov	345.19
15-Nov	345.21
16-Nov	345.21
17-Nov	345.21
18-Nov	345.21
19-Nov	345.21
20-Nov	345.21
21-Nov	345.22
22-Nov	345.22
23-Nov	345.22
24-Nov	345.23
25-Nov	345.23
26-Nov	345.23
27-Nov	345.23
28-Nov	345.22
29-Nov	345.20
30-Nov	345.20
01-Dec	345.19
02-Dec	345.18
03-Dec	345.18
04-Dec	345.20
05-Dec	345.18
06-Dec	345.19
07-Dec	345.19
08-Dec	345.19
09-Dec	345.19
10-Dec	345.18
11-Dec	345.19
12-Dec	345.18
13-Dec	345.16
14-Dec	345.17
15-Dec	345.18
16-Dec	345.17
17-Dec	345.17
18-Dec	345.16
19-Dec	345.16
20-Dec	345.17
21-Dec	345.14
22-Dec	345.14
23-Dec	345.13
24-Dec	345.14
25-Dec	345.12
26-Dec	345.13
27-Dec	345.13
28-Dec	345.12
29-Dec	345.12
30-Dec	345.10
31-Dec	345.10

DATE	2005	2004	2003	2002	2001	2000	1999	1998	1997	1996	1972	Critical
Low Elevation	LAKE	LAKE	LAKE	LAKE	LAKE	LAKE	LAKE	LAKE	LAKE	LAKE	LAKE	Lake
High Elevation	LEVEL	LEVEL	LEVEL	LEVEL	LEVEL	LEVEL	LEVEL	LEVEL	LEVEL	LEVEL	LEVEL	Elevation
01-Jan	345.55	345.08	344.92			345.67						349.00
02-Jan	345.53	345.06	344.92	345.34		345.67						349.00
03-Jan	345.52	345.06	344.92			345.67						349.00
04-Jan	345.51	345.04	344.92	345.34		345.67						349.00
05-Jan	345.50	345.02	344.93			345.67						349.00
06-Jan	345.48	345.00	344.93			345.61						349.00
07-Jan	345.48	344.98	344.93	345.33		345.58						349.00
08-Jan	345.47	344.98	344.93	345.33		345.58						349.00
09-Jan	345.45	344.98	344.91	345.33		345.58						349.00
10-Jan	345.44	344.98	344.92	345.33		345.58						349.00
11-Jan	345.42	344.98	344.90			345.58						349.00
12-Jan	345.42	344.98	344.90			345.58						349.00
13-Jan	345.41	344.96	344.91			345.52						349.00
14-Jan	345.39	344.96	344.92	345.32		345.52						349.00
15-Jan	345.37	344.98	344.90	345.31		345.52						349.00
16-Jan	345.36	344.98	344.90	345.30		345.52						349.00
17-Jan	345.37	344.96	344.89	345.32		345.52						349.00
18-Jan	345.37	344.96	344.88	345.30		345.46						349.00
19-Jan	345.37	344.96	344.88			345.46						349.00
20-Jan	345.37	344.96	344.85			345.43						349.00
21-Jan	345.38	344.96	344.87			345.43						349.00
22-Jan	345.40	344.94	344.86	345.33		345.43						349.00
23-Jan	345.44	344.96	344.85	345.29		345.43						349.00
24-Jan	345.50	344.96	344.83	345.33		345.40						349.00
25-Jan	345.56	344.96	344.84	345.30		345.40						349.00
26-Jan	345.62	344.96	344.87			345.37						349.00
27-Jan	345.66	344.96	344.86			345.37						349.00
28-Jan	345.71	344.96	344.85	345.29		345.34						349.00
29-Jan	345.74	344.94	344.85	345.29		345.34						349.00
30-Jan	345.76	344.94	344.86	345.26		345.34						349.00
31-Jan	345.79	344.94	344.88	345.25		345.31						349.00
01-Feb	345.82	344.94	344.85			345.34						349.00
02-Feb	345.84	344.94	344.85			345.34						349.00
03-Feb	345.86	344.94	344.85			345.31						349.00
04-Feb	345.88	344.94	344.84			345.31						349.00
05-Feb	345.92	344.94	344.85			345.31						349.00
06-Feb	345.94	344.92	344.85			345.31						349.00
07-Feb	345.96	344.92	344.84	345.23		345.22						349.00
08-Feb	345.98	344.92	344.84	345.22		345.22						349.00
09-Feb	345.99	344.92	344.85			345.22						349.00
10-Feb	345.98	344.92	344.83			345.22						349.00
11-Feb	345.98	344.90	344.82	345.23		345.22						349.00
12-Feb	345.99	344.90	344.81	345.21		345.22						349.00
13-Feb	346.00	344.90	344.82			345.22						349.00
14-Feb	345.99	344.90	344.82	345.19		345.22						349.00
15-Feb	346.00	344.88	344.82	345.18		345.16						349.00
16-Feb	345.98	344.88	344.82			345.16						349.00
17-Feb	345.98	344.88	344.81			345.16						349.00
18-Feb	345.97	344.88	344.80	345.18		345.16						349.00
19-Feb	345.96	344.88	344.80	345.18		345.16						349.00
20-Feb	345.95	344.86	344.82	345.16		345.16						349.00
21-Feb	345.94	344.86	344.82	345.16		345.13						349.00
22-Feb	345.93	344.86	344.80	345.18		345.13						349.00
23-Feb	345.92	344.86	344.82			345.13						349.00
24-Feb	345.92	344.84	344.81			345.13						349.00
25-Feb	345.91	344.84	344.80	345.18		345.13						349.00
26-Feb	345.90	344.84	344.80	345.18		345.13						349.00
27-Feb	345.89	344.84	344.80	345.17		345.13						349.00
28-Feb	345.87	344.84	344.78	345.18		345.10						349.00
01-Mar	345.86	344.84	344.79	345.16		345.10						349.00
02-Mar	345.86	344.84	344.80			345.07						349.00
03-Mar	345.85	344.84	344.80			345.07						349.00
04-Mar	345.84	344.84	344.78	345.13		345.07	344.99					349.00
05-Mar	345.83	344.84	344.80	345.13		345.07	344.99					349.00
06-Mar	345.81	344.86	344.78	345.14		345.10	344.99					349.00
07-Mar	345.82	344.86	344.77	345.13		345.10	344.99					349.00
08-Mar	345.83	344.86	344.80	345.12		345.10	344.99					349.00
09-Mar	345.81	344.86	344.75		344.78	345.10	344.98					349.00
10-Mar	345.82	344.86	344.76			345.10	344.97					349.00
11-Mar	345.82	344.88	344.76	345.11		345.10	344.96					349.00
12-Mar	345.84	344.88	344.77	345.11	344.78	345.10	344.96					349.00
13-Mar	345.86	344.90	344.78	345.11	344.76	345.10	344.96					349.00
14-Mar	345.86	344.88	344.77	345.11	344.76	345.10	344.96					349.00
15-Mar	345.87	344.90	344.76	345.11	344.77	345.10	344.96					349.00
16-Mar	345.88	344.90	344.79		344.70	345.13	344.96					349.00
17-Mar	345.88	344.90	344.78			345.16	344.91					349.00
18-Mar	345.88	344.92	344.82	345.09		345.16	344.91					349.00
19-Mar	345.88	344.92	344.82	345.09	344.82	345.16	344.91					349.00
20-Mar	345.89	344.94	344.82	345.09	344.79	345.19	344.91					349.00
21-Mar	345.89	344.94	344.85	345.11		345.19	344.91					349.00
22-Mar	345.88	344.94	344.84	345.09	344.80	345.19	344.91					349.00
23-Mar	345.88	344.94	344.88		344.81	345.25	344.94					349.00
24-Mar	345.87	344.98	344.89			345.25	344.94					349.00
25-Mar	345.87	344.98	344.93	345.07		345.25	344.94					349.00
26-Mar	345.88	345.00	344.91	345.07	344.83	345.25	344.96					349.00
27-Mar	345.85	345.02	344.92	345.07	344.84	345.28	345.00					349.00
28-Mar	345.87	345.04	344.94	345.07	344.84	345.28	345.05					349.00
29-Mar	345.85	345.04	344.95	345.07	344.85	345.28	345.10					349.00
30-Mar	345.85	345.06	344.97		344.87	345.28	345.15					349.00
31-Mar	345.85	345.10	344.97			345.31	345.19					349.00
01-Apr	345.84	345.13	345.00	345.08	344.90	345.31	345.20					349.00
02-Apr	345.84	345.15	345.03	345.09	344.91	345.31	345.21					349.00
03-Apr	345.84	345.17	345.04	345.10	344.91	345.34	345.22		345.50			349.00
04-Apr	345.84	345.20	345.05	345.11	344.92	345.34	345.23		345.51			349.00

DATE	2005	2004	2003	2002	2001	2000	1999	1998	1997	1996	1972	Critical
Low Elevation	LAKE	LAKE	LAKE	LAKE	LAKE	LAKE	LAKE	LAKE	LAKE	LAKE	LAKE	Lake
High Elevation	LEVEL	LEVEL	LEVEL	LEVEL	LEVEL	LEVEL	LEVEL	LEVEL	LEVEL	LEVEL	LEVEL	Elevation
05-Apr	345.82	345.22	345.05	345.11	344.92	345.37	345.24		345.52			349.00
06-Apr	345.82	345.24	345.07	345.12	344.94	345.40	345.25		345.54			349.00
07-Apr	345.82	345.27	345.08	345.13	344.94	345.43	345.25		345.56			349.00
08-Apr	345.84	345.31	345.11	345.14	344.95	345.43	345.25	345.75	345.58			349.00
09-Apr	345.83	345.34	345.09	345.14	344.96	345.43	345.28	345.76	345.59			349.00
10-Apr	345.82	345.37	345.11	345.16	344.97	345.46	345.29	345.77	345.60			349.00
11-Apr	345.84	345.41	345.12	345.18	344.98	345.46	345.30	345.78	345.61			349.00
12-Apr	345.84	345.45	345.14	345.20	344.98	345.49	345.31	345.79	345.62			349.00
13-Apr	345.86	345.51	345.15	345.27	344.98	345.52	345.34	345.80	345.63			349.00
14-Apr	345.86	345.59	345.16	345.34	344.99	345.55	345.37	345.81	345.64			349.00
15-Apr	345.87	345.68	345.24	345.45	344.99	345.55	345.37	345.83	345.66			349.00
16-Apr	345.87	345.77	345.25	345.80	345.00	345.55	345.37	345.84	345.68			349.00
17-Apr	345.87	345.83	345.30	345.56	345.01	345.64	345.39	345.87	345.69			349.00
18-Apr	345.87	345.87	345.34	345.61	345.02	345.67	345.41	345.90	345.70			349.00
19-Apr	345.88	345.91	345.35	345.64	345.03	345.71	345.45	345.93	345.75			349.00
20-Apr	345.88	345.95	345.37	345.67	345.05	345.74	345.50	345.96	345.80			349.00
21-Apr	345.91	345.97	345.39	345.70	345.05	345.77	345.55	345.99	345.85			349.00
22-Apr	345.91	346.00	345.42	345.74	345.07	345.80	345.64	346.02	345.90			349.00
23-Apr	345.94	346.03	345.45	345.79	345.09	345.83	345.71	346.05	345.95			349.00
24-Apr	346.01	346.05	345.49	345.82	345.11	345.86	345.75	346.08	346.00		345.62	349.00
25-Apr	346.09	346.08	345.56	345.85	345.12	345.92	345.82	346.11	346.00		345.65	349.00
26-Apr	346.17	346.10	345.65	345.88	345.15	345.95	345.89	346.13	346.01		345.63	349.00
27-Apr	346.28	346.12	345.73	345.90	345.25	346.04	345.95	346.15	346.10		345.65	349.00
28-Apr	346.37	346.19	345.76	345.91	345.33	346.07	346.01	346.22	346.20		345.63	349.00
29-Apr	346.43	346.23	345.79	345.93	345.39	346.10	346.07	346.27	346.30		345.66	349.00
30-Apr	346.46	346.26	345.83	345.95	345.43	346.16	346.10	346.28	346.40		345.69	349.00
01-May	346.49	346.30	345.88	345.97	345.48	346.22	346.16	346.30	346.46		345.71	349.00
02-May	346.52	346.35	345.91	345.97	345.55	346.22	346.22	346.36	346.47		345.74	349.00
03-May	346.54	346.42	345.95	346.06	345.59	346.31	346.28	346.49	346.49		345.74	349.00
04-May	346.59	346.49	346.01	346.10	345.62	346.38	346.32	346.61	346.52		345.78	349.00
05-May	346.63	346.56	346.04	346.18	345.65	346.38	346.35	346.73	346.56		345.82	349.00
06-May	346.67	346.63	346.09	346.19	345.67	346.44	346.38	346.91	346.61		345.86	349.00
07-May	346.73	346.67	346.11	346.21	345.71	346.44	346.41	347.10	346.67		345.89	349.00
08-May	346.77	346.70	346.13	346.23	345.75	346.53	346.42	347.16	346.70		345.94	349.00
09-May	346.81	346.75	346.15	346.24	345.77	346.56	346.43	347.25	346.77		346.00	349.00
10-May	346.85	346.80	346.18	346.24	345.81	346.56	346.44	347.35	346.85		346.04	349.00
11-May	346.90	346.85	346.18	346.24	345.83	346.62	346.47	347.42	346.92		346.10	349.00
12-May	346.95	346.88	346.19	346.25	345.87	346.62	346.47	347.48	346.95		346.17	349.00
13-May	347.00	346.91	346.24	346.25	345.90	346.62	346.50	347.57	346.98		346.29	349.00
14-May	347.06	346.91	346.25	346.27	346.01	346.62	346.50	347.65	347.11		346.38	349.00
15-May	347.14	346.92	346.27	346.34	346.09	346.65	346.52	347.72	347.25		346.48	349.00
16-May	347.25	346.92	346.29	346.39	346.17	346.65	346.54	347.73	347.35		346.62	349.00
17-May	347.37	346.92	346.30	346.41	346.25	346.71	346.56	347.74	347.50	346.54	346.73	349.00
18-May	347.45	346.93	346.34	346.46	346.30	346.77	346.62	347.74	347.65	346.55	346.85	349.00
19-May	347.51	346.95	346.34	346.50	346.33	346.80	346.65	347.75	347.80	346.57	346.96	349.00
20-May	347.55	346.98	346.34	346.55	346.36	346.86	346.68	347.76	347.95	346.60	347.04	349.00
21-May	347.57	347.07	346.34	346.67	346.39	346.92	346.74	347.77	348.05	346.64	347.15	349.00
22-May	347.58	347.09	346.34	346.90	346.39	346.99	346.79	347.79	348.10	346.68	347.30	349.00
23-May	347.58	347.13	346.36	347.09	346.46	347.11	346.85	347.78	348.14	346.73	347.44	349.00
24-May	347.57	347.15	346.40	347.25	346.56	347.26	346.91	347.81	348.17	346.79	347.57	349.00
25-May	347.55	347.15	346.52	347.31	346.67	347.32	346.96	347.84	348.20	346.88	347.70	349.00
26-May	347.53	347.16	346.63	347.42	346.81	347.35	347.11	347.87	348.23	346.97	347.77	349.00
27-May	347.53	347.19	346.75	347.52	346.89	347.38	347.29	347.91	348.26	347.06	347.87	349.00
28-May	347.52	347.23	346.83	347.61	347.11	347.41	347.35	347.89	348.31	347.14	347.96	349.00
29-May	347.53	347.29	346.94	347.71	347.17	347.47	347.42	347.88	348.38	347.23	348.06	349.00
30-May	347.55	347.33	347.01	347.87	347.33	347.53	347.49	347.87	348.45	347.32	348.22	349.00
31-May	347.59	347.37	347.10	347.97	347.38	347.56	347.57	347.86	348.50	347.46	348.31	349.00
01-Jun	347.61	347.39	347.22	348.09	347.41	347.56	347.66	347.86	348.55	347.52	348.49	349.00
02-Jun	347.65	347.41	347.30	348.16	347.51	347.60	347.75	347.83	348.78	347.62	348.69	349.00
03-Jun	347.65	347.41	347.39	348.22	347.61	347.63	347.84	347.83	348.85	347.75	348.79	349.00
04-Jun	347.65	347.41	347.46	348.25	347.71	347.66	347.90	347.77	348.90	347.91	348.87	349.00
05-Jun	347.65	347.41	347.50	348.30	347.75	347.69	348.00	347.75	348.98	348.03	348.95	349.00
06-Jun	347.66	347.49	347.56	348.40	347.79	347.75	348.10	347.74	349.06	348.15	349.03	349.00
07-Jun	347.67	347.53	347.64	348.42	347.82	347.84	348.20	347.73	349.08	348.24	349.11	349.00
08-Jun	347.67	347.55	347.67	348.42	347.84	347.90	348.24	347.72	349.11	348.36	349.19	349.00
09-Jun	347.64	347.57	347.74	348.42	347.87	347.96	348.27	347.72	349.15	348.42	349.26	349.00
10-Jun	347.63	347.59	347.81	348.42	347.90	348.02	348.27	347.66	349.15	348.47	349.35	349.00
11-Jun	347.61	347.63	347.85	348.39	347.93	348.05	348.27	347.63	349.15	348.51	349.45	349.00
12-Jun	347.59	347.67	347.90	348.38	347.93	348.08	348.27	347.63	349.15	348.51	349.41	349.00
13-Jun	347.57	347.69	347.95	348.39	347.90	348.11	348.27	347.59	349.15	348.51	349.65	349.00
14-Jun	347.55	347.73	348.00	348.39	347.89	348.14	348.27	347.56	349.15	348.51	349.66	349.00
15-Jun	347.51	347.73	348.02	348.52	347.88	348.20	348.30	347.54	349.14	348.51	349.66	349.00
16-Jun	347.49	347.73	348.02	348.58	347.86	348.24	348.36	347.54	349.13	348.51	349.66	349.00
17-Jun	347.45	347.69	348.02	348.60	347.84	348.24	348.45	347.51	349.12	348.51	349.65	349.00
18-Jun	347.45	347.67	348.01	348.64	347.82	348.27	348.63	347.48	349.00	348.51	349.60	349.00
19-Jun	347.45	347.65	348.04	348.67	347.79	348.30	348.69	347.48	349.00	348.48	349.59	349.00
20-Jun	347.45	347.63	348.04	348.71	347.76	348.33	348.81	347.44	349.00	348.45	349.55	349.00
21-Jun	347.45	347.63	348.04	348.72	347.74	348.36	348.84	347.40	349.00	348.41	349.49	349.00
22-Jun	347.43	347.61	348.05	348.72	347.73	348.36	348.94	347.36	348.98	348.39	349.45	349.00
23-Jun	347.48	347.61	348.06	348.73	347.71	348.36	349.00	347.36	348.96	348.38	349.38	349.00
24-Jun	347.47	347.61	348.03	348.75	347.69	348.36	349.06	347.30	348.94	348.36	349.31	349.00
25-Jun	347.47	347.59	348.03	348.75	347.69	348.36	349.12	347.27	348.93	348.33	349.28	349.00
26-Jun	347.45	347.59	348.01	348.78	347.64	348.33	349.15	347.24	348.88	348.33	349.25	349.00
27-Jun	347.45	347.57	347.98	348.85	347.61	348.33	349.18	347.22	348.83	348.33	349.22	349.00
28-Jun	347.43	347.55	347.98	348.82	347.57	348.30	349.18	347.21	348.80	348.33	349.19	349.00
29-Jun	347.43	347.53	347.91	348.83	347.54	348.30	349.21	347.21	348.75	348.30		

DATE	2005	2004	2003	2002	2001	2000	1999	1998	1997	1996	1972	Critical
Low Elevation	LAKE	LAKE	LAKE	LAKE	LAKE	LAKE	LAKE	LAKE	LAKE	LAKE	LAKE	Lake
High Elevation	LEVEL	LEVEL	LEVEL	LEVEL	LEVEL	LEVEL	LEVEL	LEVEL	LEVEL	LEVEL	LEVEL	Elevation
08-Jul	347.25	347.21	347.49	348.49	347.33	348.14	349.09	346.96	348.28	348.35	348.68	349.00
09-Jul	347.24	347.17	347.42	348.46	347.30	348.14	349.15	346.93	348.28	348.37	348.64	349.00
10-Jul	347.21	347.12	347.35	348.42	347.24	348.08	349.18	346.87	348.34	348.32	348.59	349.00
11-Jul	347.19	347.08	347.31	348.40	347.24	348.08	349.21	346.81	348.34	348.27	348.54	349.00
12-Jul	347.16	347.07	347.28	348.36	347.17	348.08	349.24	346.79	348.45	348.22	348.50	349.00
13-Jul	347.12	347.04	347.23	348.30	347.15	348.02	349.24	346.75	348.55	348.17	348.53	349.00
14-Jul	347.10	347.00	347.16	348.27	347.10	347.90	349.24	346.72	348.65	348.10	348.57	349.00
15-Jul	347.07	346.96	347.09	348.19	347.05	347.81	349.24	346.69	348.71	348.04	348.59	349.00
16-Jul	347.06	346.92	347.06	348.14	347.01	347.72	349.24	346.59	348.71	347.97	348.57	349.00
17-Jul	347.06	346.88	346.99	348.09	346.98	347.66	349.18	346.51	348.71	347.96	348.55	349.00
18-Jul	347.04	346.84	346.95	348.02	346.94	347.63	349.15	346.48	348.71	347.95	348.48	349.00
19-Jul	347.02	346.79	346.86	347.97	346.99	347.56	349.09	346.46	348.65	347.94	348.48	349.00
20-Jul	346.98	346.76	346.82	347.89	347.05	347.56	349.03	346.44	348.62		348.42	349.00
21-Jul	346.95	346.74	346.79	347.89	347.05	347.56	349.00	346.44	348.59		348.37	349.00
22-Jul	346.91	346.70	346.73	347.82	347.04	347.56	348.91	346.38	348.55		348.31	349.00
23-Jul	346.88	346.66	346.70	347.69	347.03	347.56	348.88	346.32	348.53		348.24	349.00
24-Jul	346.86	346.62	346.66	347.62	347.02	347.56	348.78	346.28	348.51		348.17	349.00
25-Jul	346.83	346.58	346.58	347.62	347.03	347.56	348.69	346.24	348.43		348.10	349.00
26-Jul	346.80	346.53	346.52	347.53	347.01	347.56	348.66	346.20	348.37		348.03	349.00
27-Jul	346.76	346.50	346.48	347.40	347.00	347.60	348.60	346.17	348.31		347.96	349.00
28-Jul	346.72	346.46	346.45	347.37	346.98	347.56	348.54	346.14	348.25		347.89	349.00
29-Jul	346.68	346.43	346.41	347.34	346.96	347.60	348.48	346.14	348.19		347.82	349.00
30-Jul	346.68	346.43	346.41	347.26	346.95	347.60	348.45	346.12	348.13		347.74	349.00
31-Jul	346.65	346.35	346.35	347.14	346.94	347.47	348.42	346.10			347.67	349.00
01-Aug	346.60	346.32	346.29	347.10		347.44	348.36	346.08				349.00
02-Aug	346.53	346.28	346.20	347.08		347.41	348.27	346.06				349.00
03-Aug	346.50	346.24	346.19	346.99		347.47	348.20	346.04				349.00
04-Aug	346.45	346.21	346.18	346.91		347.35	348.14	346.02				349.00
05-Aug	346.42	346.18	346.10	346.88		347.35	348.08	346.02				349.00
06-Aug	346.38	346.16	346.10	346.83		347.35	348.02	345.99				349.00
07-Aug	346.35	346.14	346.10	346.78		347.35	347.99	345.97				349.00
08-Aug	346.32	346.11	346.03	346.72		347.17	347.96	345.95				349.00
09-Aug	346.28	346.08	346.03	346.69		347.11	347.90	345.93				349.00
10-Aug	346.24	346.04	346.03	346.63		347.02	347.87	345.92				349.00
11-Aug	346.22	346.02	345.92	346.60		346.92	347.81	345.90				349.00
12-Aug	346.18	345.99	345.92	346.54		346.92	347.75	345.90				349.00
13-Aug	346.14	345.96	345.88	346.50		346.92	347.72	345.87				349.00
14-Aug	346.11	345.94	345.86	346.43		346.80	347.72	345.85				349.00
15-Aug	346.08	345.91	345.82	346.39		346.74	347.72	345.82				349.00
16-Aug	346.06	345.88	345.82	346.36		346.74	347.56	345.79				349.00
17-Aug	346.04	345.86	345.74	346.33		346.74	347.56	345.77				349.00
18-Aug	346.01	345.84	345.72	346.28		346.56	347.50	345.71				349.00
19-Aug	345.99	345.82	345.67	346.26		346.56	347.47	345.71				349.00
20-Aug	345.97	345.80	345.67	346.21		346.56	347.41	345.68				349.00
21-Aug	345.94	345.78	345.67	346.18		346.44	347.35	345.68				349.00
22-Aug	345.91	345.76	345.67	346.14		346.38	347.32	345.68				349.00
23-Aug	345.90	345.77	345.63	346.12		346.35	347.26	345.68				349.00
24-Aug	345.86	345.77	345.61	346.08		346.31	347.20	345.68				349.00
25-Aug	345.84	345.78	345.59	346.04		346.25	347.17	345.62				349.00
26-Aug	345.80	345.78	345.56	346.03		346.25	347.11	345.59				349.00
27-Aug	345.78	345.78	345.55	345.99		346.25	347.02	345.56				349.00
28-Aug	345.76	345.78	345.54	345.99		346.13	346.99	345.53				349.00
29-Aug	345.77	345.80	345.52	345.98		346.10	346.96	345.52				349.00
30-Aug	345.74	345.81	345.50	345.94		346.07	346.92	345.50				349.00
31-Aug	345.72	345.83	345.45	345.90		346.07	346.86	345.48				349.00
01-Sep	345.71	345.83	345.45	345.87		345.95	346.86	345.47				349.00
02-Sep	345.69	345.84	345.45	345.88		345.95	346.86	345.46				349.00
03-Sep	345.67	345.84	345.40	345.85		345.95	346.80	345.45				349.00
04-Sep	345.65	345.86	345.40	345.84	346.01	345.95	346.77	345.44				349.00
05-Sep	345.64	345.88	345.38	345.82	345.96	345.95	346.74	345.43				349.00
06-Sep	345.62	345.88	345.35	345.81	345.94	345.89	346.71	345.42				349.00
07-Sep	345.59	345.89	345.34	345.76	345.92	345.89	346.71	345.41				349.00
08-Sep	345.58	345.86	345.32	345.75		345.89	346.68	345.40				349.00
09-Sep	345.57	345.88	345.32	345.72		345.89	346.62	345.41				349.00
10-Sep	345.56	345.89	345.29	345.70	345.85	345.89	346.59	345.38				349.00
11-Sep	345.54	345.89	345.27	345.70	345.83	345.89	346.56	345.36				349.00
12-Sep	345.54	345.88	345.27	345.65	345.80	345.89	346.56	345.34				349.00
13-Sep	345.53	345.88	345.27	345.63	345.78	345.89	346.53	345.32				349.00
14-Sep	345.52	345.89	345.25	345.64	345.76	345.80	346.50	345.31				349.00
15-Sep	345.51	345.90	345.24	345.60		345.80	346.47	345.29				349.00
16-Sep	345.52	345.90	345.23	345.56		345.80	346.44	345.29				349.00
17-Sep	345.50	345.91	345.22	345.56	345.70	345.80	346.41	345.27				349.00
18-Sep	345.50	345.93	345.22	345.56	345.67	345.80	346.38	345.26				349.00
19-Sep	345.48	345.96	345.21	345.52	345.65	345.77	346.35	345.24				349.00
20-Sep	345.48	345.96	345.20	345.52	345.63	345.74	346.31	345.23				349.00
21-Sep	345.48	345.98	345.20	345.49	345.62	345.71	346.25	345.22				349.00
22-Sep	345.47	345.98	345.18	345.48		345.71	346.19	345.22				349.00
23-Sep	345.45	345.98	345.18	345.43		345.71	346.16	345.22				349.00
24-Sep	345.45	345.98	345.16	345.45	345.56	345.71	346.13	345.21				349.00
25-Sep	345.43	345.98	345.16	345.42	345.55	345.67	346.07	345.20				349.00
26-Sep	345.42	345.98	345.14	345.40	345.58	345.67	346.07	345.19				349.00
27-Sep	345.40	345.97	345.14	345.38	345.52	345.61	346.07	345.18				349.00
28-Sep	345.40	345.97	345.12	345.38		345.61	346.07	345.17				349.00
29-Sep	345.39	345.96	345.11	345.37		345.61	346.04	345.16				349.00
30-Sep	345.42	345.95	345.08	345.34		345.61	346.04	345.15				349.00
01-Oct	345.45	345.95	345.09	345.34	345.52	345.61	345.89	345.14				349.00
02-Oct	345.46	345.93	345.07	345.33	345.52	345.61	345.89	345.13				349.00
03-Oct	345.47	345.92	345.07	345.33		345.61	345.89	345.12				349.00
04-Oct	345.47	345.90	345.05	345.30	345.48	345.61	345.86	345.11				349.00
05-Oct	345.47	345.89	345.05	345.30	345.45	345.61	345.86	345.10				349.00
06-Oct	345.46	345.88	345.03	345.29		345.52	345.86	345.13				349.00
07-Oct	345.49	345.86	345.03	345.28		345.52	345.86	345.13				349.00
08-Oct	345.51	345.84	345.02	345.29		345.52	345.80	345.15				349.00
09-Oct	345.51	345.84	345.01	345.29	345.41	345.52	345.77	345.15				349.00

DATE	2005	2004	2003	2002	2001	2000	1999	1998	1997	1996	1972	Critical
Low Elevation	LAKE	LAKE	LAKE	LAKE	LAKE	LAKE	LAKE	LAKE	LAKE	LAKE	LAKE	Lake
High Elevation	LEVEL	LEVEL	LEVEL	LEVEL	LEVEL	LEVEL	LEVEL	LEVEL	LEVEL	LEVEL	LEVEL	Elevation
10-Oct	345.52	345.84	345.01	345.29	345.39	345.52	345.77	345.14				349.00
11-Oct	345.53	345.84	345.01	345.25	345.39	345.52	345.77	345.13				349.00
12-Oct	345.55	345.84	345.00	345.25	345.38	345.52	345.77	345.12				349.00
13-Oct	345.57	345.83	345.00	345.25		345.52	345.74	345.11				349.00
14-Oct	345.58	345.82	345.00	345.24		345.52	345.77	345.10				349.00
15-Oct	345.60	345.83	345.00	345.23	345.38	345.52	345.77	345.10				349.00
16-Oct	345.61	345.84	344.98	345.24	345.38	345.52	345.71	345.10				349.00
17-Oct	345.66	345.85	345.03	345.23	345.37	345.52	345.71	345.10				349.00
18-Oct	345.77	345.85	345.06	345.23	345.36	345.31	345.71	345.10				349.00
19-Oct	345.87	345.84	345.16	345.21		345.34	345.71	345.10				349.00
20-Oct	345.90	345.84	345.20	345.21		345.31	345.71	345.10				349.00
21-Oct	345.95	345.84	345.23	345.19		345.31	345.67	345.10				349.00
22-Oct	346.01	345.84	345.29	345.19		345.31	345.67	345.10				349.00
23-Oct	346.05	345.84	345.36	345.19	345.36	345.31	345.67	345.10				349.00
24-Oct	346.09	345.84	345.41	345.18	345.37	345.31	345.67	345.10				349.00
25-Oct	346.12	345.82	345.47	345.16	345.36	345.31	345.64	345.10				349.00
26-Oct	346.16	345.82	345.49	345.16	345.35	345.31	345.64	345.10				349.00
27-Oct	346.18	345.81	345.50	345.16	345.37	345.31	345.61	345.10				349.00
28-Oct	346.21	345.79	345.52	345.14	345.39	345.31	345.58	345.07				349.00
29-Oct	346.23	345.78	345.52	345.14	345.39	345.31	345.58	345.07				349.00
30-Oct	346.23	345.77	345.63	345.14	345.37	345.34	345.58	345.07				349.00
31-Oct	346.24	345.76	345.63	345.12	345.39	345.31	345.58	345.07				349.00
01-Nov	346.26	345.75	345.63	345.11	345.39	345.31	345.58	345.07				349.00
02-Nov	346.26	345.78	345.63	345.10	345.39	345.31	345.58	345.07				349.00
03-Nov	346.27	345.77	345.63	345.09		345.31	345.58	345.07				349.00
04-Nov	346.26	345.76	345.63	345.07		345.31	345.58	345.07				349.00
05-Nov	346.26	345.76	345.61	345.06	345.42	345.31	345.58	345.07				349.00
06-Nov	346.26	345.74	345.62	345.07	345.40	345.31	345.58	345.07				349.00
07-Nov	346.25	345.73	345.61	345.05		345.28	345.58	345.07				349.00
08-Nov	346.24	345.72	345.61	345.05		345.28	345.58	345.07				349.00
09-Nov	346.23	345.72	345.59	345.05	345.39	345.28	345.58	345.07				349.00
10-Nov	346.22	345.74	345.58	345.05		345.28	345.58	345.07				349.00
11-Nov	346.21	345.74	345.58	345.03		345.28	345.58	345.07				349.00
12-Nov	346.20	345.74	345.59	345.04		345.28	345.67	345.07				349.00
13-Nov	346.19	345.74	345.58	345.03	345.39	345.28	345.77	345.07				349.00
14-Nov	346.18	345.74	345.57	345.03	345.38	345.25	345.80	345.07				349.00
15-Nov	346.16	345.74	345.55	345.04	345.39	345.25	345.89	345.08				349.00
16-Nov	346.15	345.73	345.55	345.05	345.44	345.25	345.98	345.09				349.00
17-Nov	346.14	345.73	345.54	345.03		345.22	346.01	345.10				349.00
18-Nov	346.12	345.73	345.53	345.02		345.22	346.04	345.10				349.00
19-Nov	346.10	345.72	345.54	345.03	345.51	345.22	346.07	345.10				349.00
20-Nov	346.09	345.72	345.54	345.04	345.53	345.19	346.04	345.07				349.00
21-Nov	346.07	345.72	345.53	345.05	345.54	345.16	346.07	345.08				349.00
22-Nov	346.05	345.72	345.51	345.06	345.55	345.16	346.13	345.09				349.00
23-Nov	346.04	345.71	345.48	345.07	345.57	345.16	346.13	345.10				349.00
24-Nov	346.02	345.70	345.47	345.07		345.13	346.13	345.10				349.00
25-Nov	346.00	345.73	345.47	345.07		345.13	346.13	345.10				349.00
26-Nov	345.99	345.72	345.47	345.05	345.57	345.13	346.13	345.10				349.00
27-Nov	345.98	345.71	345.47	345.06	345.58	345.10	346.13	345.10				349.00
28-Nov	345.96	345.71	345.43	345.04	345.58	345.10	346.13	345.10				349.00
29-Nov	345.94	345.71	345.43	345.03		345.10	346.13	345.10				349.00
30-Nov	345.93	345.70	345.43	345.03	345.58	345.10	346.13	345.10				349.00
01-Dec	345.92	345.69	345.41	345.03		345.07	346.10	345.10				349.00
02-Dec	345.90	345.68	345.39	345.03		345.07	346.10	345.10				349.00
03-Dec	345.88	345.67	345.37	345.02	345.58	345.07	346.10	345.10				349.00
04-Dec	345.85	345.68	345.36	345.02	345.58	345.07	346.10					349.00
05-Dec	345.84	345.68	345.33	345.00	345.56	345.07	346.10					349.00
06-Dec	345.83	345.68	345.31	345.00		345.03	346.10					349.00
07-Dec	345.81	345.68	345.32	345.00		345.03	346.07					349.00
08-Dec	345.78	345.66	345.32	344.97		345.03	346.07					349.00
09-Dec	345.76	345.66	345.30	344.98		345.03	346.04					349.00
10-Dec	345.75	345.67	345.29	344.96	345.54	345.03	346.04					349.00
11-Dec	345.74	345.67	345.27	344.97	345.53	345.00	346.04					349.00
12-Dec	345.72	345.66	345.25	344.98	345.52	344.97	346.04					349.00
13-Dec	345.70	345.65	345.25	344.94	345.53	344.97	346.04					349.00
14-Dec	345.68	345.65	345.25	344.96		344.97	346.04					349.00
15-Dec	345.66	345.64	345.23	344.98		344.97	345.95					349.00
16-Dec	345.66	345.62	345.23	344.98		344.97	345.95					349.00
17-Dec	345.64	345.64	345.23	344.98	345.52	344.97	345.95					349.00
18-Dec	345.63	345.61	345.22	344.99	345.51	344.91	345.95					349.00
19-Dec	345.60	345.60	345.20	344.98	345.51	344.91	345.95					349.00
20-Dec	345.59	345.62	345.19	344.98	345.50	344.91	345.95					349.00
21-Dec	345.59	345.61	345.18	344.98	345.48	344.91	345.89					349.00
22-Dec	345.58	345.61	345.17	344.98		344.91	345.86					349.00
23-Dec	345.57	345.61	345.16	344.98		344.91	345.80					349.00
24-Dec	345.57	345.57	345.15	344.97	345.46	344.91	345.80					349.00
25-Dec	345.56	345.58	345.14	344.95		344.91	345.80					349.00
26-Dec	345.57	345.59	345.12	344.95		344.91	345.80					349.00
27-Dec	345.58	345.58	345.12	344.94	345.41	344.91	345.80					349.00
28-Dec	345.58	345.58	345.10	344.94	345.39	344.88	345.80					349.00
29-Dec	345.59	345.57	345.10	344.94		344.88	345.74					349.00
30-Dec	345.58	345.55	345.08	344.93		344.88	345.74					349.00
31-Dec	345.58	345.55	345.08	344.94	345.38	344.88	345.67					349.00